

広報

Town-Kamiichi

2015

7

No.739

# かみいち

特集

かみいちの宝さがしコンテスト

未知の体験に出発！



かみいちの宝さがしコンテスト

かみいちの宝さがしコンテスト



**金賞** かりんとうでしょうが！  
 上市町商工会女性部 4H市姫グループ  
 ☎090-2123-4078(平井陽子)  
 上市町が栽培奨励している生姜を使い、  
 甘さも控えめ。ヘルシーな大人のかりんとう。



**銀賞** つるぎ生うどん・やくぜん生うどん  
 (一社) 劔岳山麓振興開発 ☎473-3680  
 酒造好適米「富の香」を用いて醸した純米  
 酒「白萩」やしょうがなどを練りこんだ、  
 香りのよいうどん。



**特別賞** メグスリノキの九宝茶シリーズ  
 ㈱ティー・ツリー・コミュニケーションズ  
 ☎472-0170  
 薬都とやまの「九宝茶」です。  
 パッケージは昔なつかしい茶包紙折りで。



**金賞** エッセンシャルオイル  
 ㈱プロジェクトデザインアロマセレクト部門  
 ☎482-4130  
 上市町の森林から出た間伐材を活用。  
 1〜3滴、お部屋で焚いたり、湯船に入れ  
 たりするだけで森林浴気分が楽しめます。



**銀賞** WALK Kamiichi! T-shirt  
 GATHER AROUND ☎473-1170  
 上市の歩いて遊べるスポットをマップに。  
 思い出をTシャツにして持ち帰っていただく。



**特別賞** Mt.Tsurugi ペンダント  
 フジタ金銀工芸 ☎423-4102  
 古代のロマンを秘めて今オシャレに登場。  
 劔岳山頂で発見された錫杖がモデル。



**01** 里の彩  
 ㈱花月堂 ☎472-2518  
 上市特産の『つるぎさといも』を使用し、  
 昔なつかしい麦こがしの焼き皮が香ばしい。



**02** 桐参道/  
 ㈱花月堂 ☎472-2518  
 立山寺の桐並木の参道をイメージして  
 作った新しいお菓子です。



**03** 穴の谷霊水入おやき餅  
 ㈱花月堂 ☎472-2518  
 穴の谷霊水と地元産よもぎを練りこみ、北海道  
 産小豆を100%使用。あっさりとした味です。



**04** 上市でしょうが！  
 上市町商工会女性部 4H市姫グループ  
 ☎090-2038-6396(平井潤子)  
 夏は冷たくすっきり！冬はお湯でわかボカ！



**05** 清酒 白萩  
 農事組合法人 白萩 ☎472-0190  
 富山県奨励酒米品種「富の香」を原材料に、  
 厳寒期にいていかに低温長期発酵されています。



**06** 劔のご馳走さん  
 劔岳山麓振興開発 ☎473-3680  
 昔から、北アルプス劔岳の麓の奥深い地で  
 お祭りなどで振舞った特別のご馳走料理。



**07** 里芋だいふく  
 ㈱とうどう ☎472-0226  
 里芋をペースト状にして  
 白あんと練り、しょうゆ味に。



**08** 草餅あんころ  
 ㈱とうどう ☎472-0226  
 よもぎをやわらかく茹で、  
 新大正米、十勝産豆で包む



**09** 里芋大福  
 ㈱とうどう ☎472-0226  
 広野の里芋畑で取れたサトイモを使用。



**10** あなたん米  
 ㈱井原アグリサービス ☎473-1133  
 生活排水を一切含まない地域の清流で栽培。  
 有機肥料使用。減農薬栽培。



**11** 富山県産 100%コシヒカリ  
 樋口農園 ☎080-2402-9503(樋口)  
 立山連峰の雪解け水が育んだ豊かな恵み。  
 低農薬米。



**12** 深美特栽培味噌  
 深美販売 ☎472-1536  
 自家製の特別栽培米(減農薬、減化学肥料)  
 を使用。無添加、安心、安全にこだわりあり。



**13** ぱっかん  
 越中ポン菓子ぱっかん屋 ☎472-5677  
 年配の方から幼児まで。健康志向のお菓子。



**14** フ・コロカーザ・チョコ  
 働く婦人の家 ☎473-0075  
 劔岳の伏流水で育った里芋を使用。



**15** さささずし  
 働く婦人の家 ☎473-0075  
 大岩山の神水で育った、  
 生姜とずいきを使った笹巻きずし。



**16** メデルケピクルス  
 ㈱上市屋メデルケ事業部  
 ☎481-6291  
 里山の味覚や料理をピクルスにアレンジ。



**17** カレー ㈱上市屋メデルケ事業部  
 ☎481-6291  
 いのしし肉と親鳥肉を使用。  
 肉はうま味があり柔らかい。



**18** 里山ドレッシング  
 ㈱上市屋メデルケ事業部  
 ☎481-6291  
 里山の味覚を新感覚のドレッシングで！



**19** 上市町薬膳カレー  
 上市町観光協会 ☎472-1515  
 穴の谷霊水を使用し、50種のスパイスと  
 ハーブを配合した、健康志向のカレー。



**20** 里芋あんぱん(かの子豆と塩)  
 上市町観光協会 ☎472-1515  
 独特の粘り気と甘さがある里芋を  
 あんとして使用



**01** ルームフレグランス・ディフューザー  
 セット/㈱プロジェクトデザイン  
 アロマセレクト部門 ☎482-4130  
 上市の森の香りが漂い、森林浴気分！



**02** シンフォニアかみいち  
 株式会社すがの印刷(黒部市)  
 ☎0765-54-0112  
 ふるさとの美しい表情を、一冊のアルバムに！



**03** 劔岳 2999 トランプ  
 株式会社すがの印刷(黒部市)  
 ☎0765-54-0112  
 名峰劔岳(2,999m)を美しい写真と解説で！



**04** Mt.Tsurugi ストラップ  
 フジタ金銀工芸 ☎423-4102  
 裏面に劔岳 2999 m 刻印。  
 登山記念、富山のお土産、お守りに最適。



**05** Mt.Tsurugi キーホルダー  
 フジタ金銀工芸 ☎423-4102  
 あまりの険しさに前人未到とされた劔岳。  
 その山頂で発見の錫杖がモデル。



**06** 劔岳 てぬぐい  
 上市町観光協会 ☎472-1515  
 大岩山日石寺にて  
 安全な登山を祈願されたもの。



**07** かみいち Tシャツ (3種類)  
 上市町観光協会 ☎472-1515  
 これを着て、広告塔になりジャンジャン  
 上市町を宣伝していきましょう！！



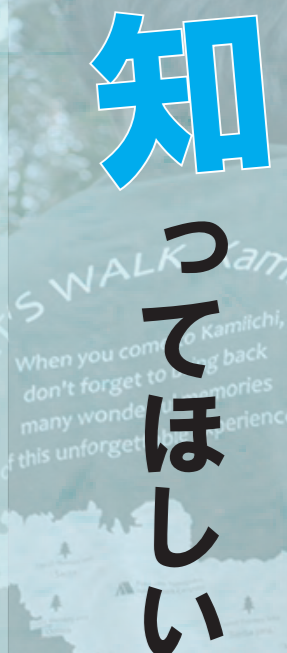
認定ロゴマーク



審査委員長  
坂井穂悦さん

5月19日、町観光協会は、名物  
 商品を発掘する「かみいちの宝  
 さがし」コンテスト審査会を開  
 催しました。  
 食品・グッズ部門に町内外か  
 ら44点の応募があり、審査委員  
 長の坂井穂悦上市町観光協会  
 会長をはじめ、商工会など10名の審  
 査員が審査しました。  
 結果、一定以上の得点を得た  
 33点が「ふるさと名物商品」に認  
 定されました。  
 6月12日、上市町文化研修  
 センターで表彰式が開かれ、  
 金賞に食品部門の「かりんとう  
 (お問合せ先) 上市町観光協会  
 ☎472・1515  
 ぜひご購入ください！  
 この機会に、町の宝を  
 受賞者は、「今後も上市の魅力  
 発信に努めたい」と語りました。  
 7月から、「つるぎの味蔵」の  
 店頭やネットショップにて  
 認定商品を3割引きで販売します。  
 でしょうか！(町商工会女性  
 部)、グッズ部門の「エッセ  
 シアルオイル」(プロジェクトデ  
 ザイン)が選ばれました。  
 受賞者は、「今後も上市の魅力  
 発信に努めたい」と語りました。  
 7月から、「つるぎの味蔵」の  
 店頭やネットショップにて  
 認定商品を3割引きで販売します。

たくさんの人に  
 知ってほしい  
 ふるさとから生まれた、たからもの



KAMI-ICHI 1953

南加積保育所幼年消防クラブ



普通救命講習のお知らせ

日時▶ 8月2日(日) 午前9時~正午
場所▶ 上市消防署 2階 大会議室
対象者▶ 町内に在住または勤務されている方
申込▶ 「上市消防署救急係☎472-2244」までお申込みください。
※当日は、講習開始5分前までに集合し、動きやすい服装をお願いします。

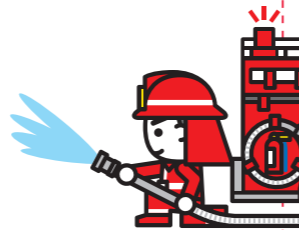
消防団消防操法大会

上市町消防団消防操法大会

日時▶ 7月5日(日) 午後1時30分~
場所▶ 宮川小学校グラウンド

富山県下消防団消防操法大会

日時▶ 7月25日(土) 午前8時30分~
場所▶ 富山県広域消防防災センター
※宮川分団が上市町代表としてポンプ車操法の部に出場します。



「花火」はルールを守って!

- 1. 取扱説明をよく読み、注意事項を守る。
2. 建物や燃えやすいものから離れる。
3. 風の強い日には行わない。
4. 水バケツなどの消火準備をする。
5. 子どもが行う時は、必ず大人が監視し、花火や点火用のマッチなどの位置に注意する。
6. 不発の花火や、使い終わった花火は、水に浸すなど、確実に消火する。

~招来魂に関する案内~
精霊やぐら焼きを実施する団体は、届出が必要ですので、上市消防署までご連絡下さい。

富山県東部消防組合消防本部 通信指令センターからのお願い

問い合わせに119番は使用しないでください。

※119番は皆さんの生命・財産を守るための大切な緊急電話です。
※119番は火災や救急事故をいち早く通報するための番号で、地域ごとに回線数が限られています。
※相談・問い合わせは、消防本部通信指令課(☎0765-24-7977)または、各消防署へお願いします。
※火災のお問合せ(自動音声案内)は☎0765-22-9999です。



かみいち 上市まちのわ宣言

町の宝を後世につなぎ渡そう 『かみいち 上市まちのわ』

私たちの豊かな暮らしは、脈々と受け継がれた自然・歴史・伝統文化・産業のおかげである。
『かみいち 上市まちのわ』宣言
急峻な早月川、白岩川、上市川は、過去幾度も自然災害をもたらした圧力的な力と厳しさを教えてくれた一方で、豊富な湧き水は、私たちの生活や産業を潤してきた。
峰々を束ねる剣岳は、季節によって刻々と景色が変わり、時に厳しく私たちを見つめ、朝日に輝き夕日に染まるその姿は私たちの心に陽を灯し、安らぎと希望を与えてきた。
この雄大な自然と共に生きてきた現在ある豊かな暮らしを未来へ繋ぐことが今を生きる私たちの使命である。
上市町にある自然・歴史・伝統文化・産業は町の宝である。

この宝の存在を見つめ直し、住民はもとより関わるすべての人々を『大きなわ(輪、和、環)』で繋ぐことを『かみいち 上市まちのわ』と定義し、それぞれの企業や組織、個人が連携して上市町の宝を後世に繋ぎ渡すための活動を推進していくことをここに宣言する。



公民館だより

Community Center News

7月の予定 July

公民館行事

Table with 3 columns: 公民館名, 内容, 実施日. Lists events for various community centers like 'Park Golf' and 'Fire Drill'.

エンジョイ教室

Table with 3 columns: 公民館名, 内容, 実施日. Lists classes like 'Fresh Tennis' and 'Cooking'.

その他

Table with 3 columns: 公民館名, 内容, 実施日. Lists events like 'Citizenship' and 'Junior Chess'.

広報かみいち広告掲載募集

町では、地域産業の振興を図るため、「広報かみいち広告掲載取扱要領」を定め、「広報かみいち」(発行部数8,200部、毎月1日発行)に掲載する有料広告を募集しています。
広告の掲載は、広報の発行号単位とし、広告の掲載料は次のとおりです。

広告掲載料

Table with 3 columns: 広告の規格, 仕上がり寸法(縦×横), 広告掲載料. Lists rates for 1-type and 2-type ads.

広告は、一色刷りとし、「広告」の字句を挿入。(右側に例示)
広告の掲載位置は、表紙及び裏表紙以外の紙面の下段。

原稿の提出期限 広報発行日の15日前

掲載できない広告

- 町の公共性、中立性及び品位を損なうおそれのあるもの
・公の秩序又は善良の風俗を害するおそれのあるもの など

※お申し込み前に、必ず以下の要綱等をお読みください。
・上市町有料広告掲載取扱要領
http://www.town.kamichi.toyama.jp/hp/koukoku/index.html

企画課情報班(内線221)

## 募集

**平成28年度採用  
かみいち総合病院職員募集**  
 役場総務課(内線212)  
 病院事務局(☎472・1212)

### 職種・人員

- 助産師 1名程度(上級)
- 保健師 1名程度(上級)
- 看護師 若干名(上級・初級)
- 臨床検査技士 1名程度(初級)
- 臨床工学技士 1名程度(初級)
- 各職種の国家資格を有する方

または平成28年3月までにその資格を取得見込みの方  
 ○上級職は、大学(短大を除く)で専門の教育課程を卒業または卒業見込みの方  
 ○昭和49年4月2日以降に生まれた方  
 ○普通自動車免許保有者または採用までに取得見込みの方



**採用年月日**▼  
 平成28年4月1日  
**受付期間と場所**▼7月31日(金)までとし、役場総務課にて受付  
**採用試験**▼  
 8月22日(土)  
 かみいち総合病院にて実施。  
 提出書類については  
 ご確認ください。

### 嘱託・臨時職員の募集

**職種**▼医師、助産師、薬剤師、理学療法士、作業療法士、介護福祉士、看護助手  
 詳細は、ホームページ等でご確認ください。

### スタディ・メイト (有償ボランティア)募集

市内小学校において、支援を必要とする児童の学校生活をサポートしていただく方を募集します。  
**勤務地**▼市内小学校  
**勤務時間**▼1日4時間程度(学校とのスケジュール調整による)  
**応募資格**▼教員免許を所有する者及びそれに準ずる方。  
 ○準ずる方  
 保育士・看護師等の免許を所有する方、当該事業に関する識見や

経験・理解や熱意のある方。  
 ○県教育委員会スタディ・メイト養成講座修了者。  
 詳細はお問い合わせください。  
**11月1日入居開始予定分  
 町営住宅の入居者募集**  
 建設課管理建築班(内線316)

### ①白萩西部町営住宅 (第3期工事分)

**募集戸数**▼2LDK 4戸  
**入居資格**▼  
 ○親族と同居する方  
 ○月額平均世帯所得15万8千円以下(裁量階層世帯は25万9千円以下)の方  
 ○現に住宅に困窮していることが明らかなる方 など

### ②白萩西部町営住宅 (地域優良賃貸住宅)

**募集戸数**▼8戸 2DK/4戸 2LDK/4戸  
**入居資格**▼  
 ○親族と同居する方  
 ○月額平均世帯所得15万8千円以上の方  
 ○子育て世帯又は新婚世帯  
 ○現に住宅に困窮していることが明らかなる方 など  
**申込期間**▼7月1日(水)から9月15日(火)まで  
 入居申込者が募集戸数を超える場合には、公開抽選を9月30日(水)に行います。  
 詳細はお問い合わせください。

## 開催



**上市町働く婦人の家  
 教養講座の受講者募集**  
 働く婦人の家  
 (☎473・0075)

7月開講の新規講座会員を募集します。  
 詳細はお問い合わせください。

【ちりめん手芸グループ】  
**講師**▼吉岡かず子氏  
**日時**▼7月10日(金)  
 毎月第2・4金曜  
 午前9時30分～11時30分

【シルバーアクセサリ教室】  
**講師**▼伊東智恵氏  
**日時**▼7月4日(土)毎週土曜  
 午前9時30分～11時30分

### 親子料理教室 参加者募集

**内容**▼  
 じゃが芋コロッケカレー風味  
 ラタトゥイユ(パスタ添え)  
 夏のデザート 予定  
**日時**▼7月30日(水)  
 午前9時30分～12時30分  
**場所**▼働く婦人の家 1階  
 講習室・託児室  
**講師**▼平野寛子氏  
**参加費**▼大人 300円  
 子ども 200円  
**募集人数**▼親子10組

### フルートアンサンブル 夏コンサート

**レディースサークル**  
 (☎472・0045)  
**日時**▼7月5日(日)午後1時30分  
**場所**▼つるぎふれあい館  
**主演**▼フルートアンサンブル  
 ひなたぼっこの会

### 地域包括支援センターの 行事案内

**上市町地域包括支援センター**  
 (☎473・2811)  
**おれんじカフェ**  
**日時**▼7月9日(水)  
 午後1時30分～3時  
**場所**▼まちなか交流プラザ  
**参加費**▼120円  
 (飲み物とお菓子出ます)

**介護予防教室**  
**参加費**▼無料  
**持ち物**▼運動しやすい服装  
 水分、タオル等  
**【宮川公民館】**  
**日時**▼毎月第1・3火曜  
 午後1時30分～2時30分  
**講師**▼上市町総合スポーツクラブ  
 介護予防運動スペシャリスト

**【南加積会館】**  
**日時**▼毎月第1・3水曜  
 午後1時30分～2時30分  
**講師**▼  
 ○7月1日(水)シニアソロジー普及会  
 教育トレーナー 健康運動指導士  
 ○7月15日(水) (株)WAVE滑川  
 タラソピア インストラクター

**【カミール2階】**  
**日時**▼毎月第1・4金曜  
 午前9時30分～11時30分  
**講師**▼(株)アピススポーツクラブ  
 健康運動指導士

**お知らせ**  
**「劔岳プレミアム商品券」発売決定!**  
**問** 上市町商工会 ☎472-0716  
 取扱い加盟店であればどこでも利用可能な共通商品券(1セットにつき千円券×12枚つづり)を1万円で1万セット販売します。(1人5セットまで誰でも購入可)  
**【販売期間・販売先】** 午前9時から午後3時  
 ①7月19日(日) 上市町働く婦人の家、カミール  
 ②7月21日(火)から8月31日(月)まで 上市町商工会  
**【使用期間】** 8月1日から12月31日まで  
**【アフターWチャンス】**  
 上市町商工会に加入している店舗等で商品券を使用した消費者には、後日、抽選で豪華商品が当たる企画が実施されます。  
 詳細はお問合せください。  
 1万円で1万2千円分のお買い物ができる!



**健康運動指導士**

### マイナンバー制度による効果について

総務課行政班(内線215)

マイナンバー制度導入による効果は、大きく3つあげられます。

- ①国民の利便性向上  
住民票、所得証明書などの添付書類が削減され、手続きを簡素化できます。
- ②行政の効率化  
様々な情報の照合・転記・入力作業の削減と、業務間での連携による重複作業が削減できます。
- ③公平・公正な社会の実現  
所得や、他の行政サービス受給状況の把握により、不正給付などが防止できます。

詳しくは、内閣官房ホームページ  
<http://www.cas.go.jp/jp/seisaku/bangoseido/>  
 などでご確認ください。

お問合せ先▶全国共通ナビダイヤル ☎0570(20)0178



### 介護予防サポーターの募集・お知らせ

上市町地域包括支援センター (☎473・2811)

教室参加者の移動や運動の見守りと声かけをしていただけるサポーターを募集します。

**日時**▶7月22日(水)～毎週水曜 午前10時～午後3時頃まで  
**場所**▶つるぎふれあい館 コミュニティプラザ 機能訓練室

**応募資格**▶  
 ①7月中に、お知らせ・利用券(はがき)が届いた方  
 ②介護予防やボランティア活動に関心があり運動することが好きな方  
 ③自力で来所できる方(送迎はありません)  
 詳細はお問い合わせください。

**お知らせ** 膝・腰にやさしい水中運動とマシんでらくらく筋筋プログラム

お元気チェックリストを回答された方に健康維持のため、「お知らせ・利用券」(はがき)を送付いたします。

**期間**▶7月10日(金)から12月18日(金)まで  
**日時**▶午後1時30分から3時まで  
**場所**▶ウエルネススポーツセンター

### ボルダリング・カヌー教室

上市町総合スポーツクラブ  
 さんさん(☎472・1971)

**ボルダリング教室**  
**日時**▼7月20日(月)  
 午前8時30分～午後0時30分  
**場所**▼桜ヶ池  
 クライミングセンター  
 (現地までマイクロバスで移動)  
**対象者**▼小学生～一般  
 ※親子・家族での参加歓迎!  
**募集人数**▼20名  
**参加費**▼(締切7月14日(火)申込順)  
 さんさん会員 1000円  
 会員以外 2000円  
 (保険料・専用シューズ代含む)  
**インストラクター**▼桜ヶ池クラ  
 イミングセンター指導員  
**準備物**▼運動のできる服装  
 詳細はお問合せください。



**カヌー教室**  
**日時**▼7月25日(土)、8月1日(日)  
 8月8日(土)、全3回  
 午後2時～午後3時30分  
**場所**▼富山県上市カヌー競技場  
 (受付午後1時30分)

### 特別展「上市美術会展」

一 絵画・書・写真・工芸  
 西田美術館、上市美術会  
 (☎472・4352)

**期間**▼7月1日(水)から24日(金)  
**午前9時30分～午後4時30分**  
 (入館は午後4時まで)  
**休館日**▼毎週月曜・火曜  
 ※休館日が祝日の場合、祝日の翌日休館  
**場所**▼西田美術館2階 第二展示室  
**入館料**▼一般 500円  
 大学生 400円  
 詳細はお問合せください。

**職業訓練相談のご案内**  
 富山県技術専門学院  
 (☎451・8803)

富山県技術専門学院では、就業を希望する若者等に対して、県内の職業訓練に関する情報提供や相談を実施します。  
**日時**▼平成27年6月から  
 平成28年3月まで  
 毎月第1・第3火曜  
 (祝日・年末年始を除く)  
**午前10時から午後4時30分**  
**場所**▼とやま自遊館2階  
**申込**▼ヤングヨブとやま総合受付(☎445・1996)

## お知らせ



**戦没者等の「遺族の皆さま」第十回特別弔慰金が支給されます。**

福祉課社会福祉班 (内線7125)

平成27年4月1日において、公務扶助料や遺族年金等を受けている方がいない場合に、次の順番による先順位のご遺族お一人に支給されます。

1 平成27年4月1日までに戦傷病者戦没者遺族等援護法による弔慰金の受給権を取得した方

2 戦没者等の子

3 戦没者等の①父母②孫③祖母④兄弟姉妹

※要件により、順番が入れ替わります。

4 1から3以外の三親等内の親族(甥、姪等)

※戦没者等の死亡時まで引き続き1年以上の生計関係を有していた方に限ります。

支給内容▼額面25万円

5年償還の記名国債

請求期間▼平成30年4月2日まで

詳細はお問合せください。

現況届等の提出について

福祉課児童班(内線7233)

## ジェネリック医薬品 "差額通知"を郵送します

問 町民課医療保険班 (内線 143)  
富山県後期高齢者医療広域連合 (☎ 076-465-7504)

現在処方されているお薬をジェネリック医薬品に切り替えた場合に、薬代がどのくらい軽減できるのか、その一例をハガキでお知らせします。医療費負担の軽減を検討される際にご活用ください。

なお、ジェネリック医薬品への切り替えを希望される場合は、医師や薬剤師と十分ご相談のうえでご使用ください。

＜対象＞  
次の全てを満たす方です。(発送は平成27年7月上旬及び11月下旬の予定です。)

- ① 上市町国民健康保険または富山県後期高齢者医療に加入しておられる方
- ② 平成27年4月または9月に医療機関や薬局でお薬を処方された40歳以上の方で、ジェネリック医薬品に切り替えることにより、お薬代が一定以上安価になる可能性がある方

## 今回からカードサイズに変更した新しい「国民健康保険高齢受給者証」を郵送します

問 町民課医療保険班 (内線 142)

7月下旬に、国民健康保険高齢受給者(70~74歳)の皆さんへ新しい高齢受給者証を郵送します。

記載内容をご確認のうえ、8月1日からご使用ください。

今回から高齢受給者証は、被保険者証と同じカードサイズに変わります。

高齢受給者の方が医療機関等にかかる際には、「国民健康保険被保険者証」と併せて医療費の負担割合(1割・2割・3割のいずれか)が記載されている「国民健康保険高齢受給者証」を窓口で提示することが必要ですので、2つとも大切に管理してください。

## 新しい「後期高齢者医療被保険者証」を郵送します

問 町民課医療保険班 (内線 144)  
富山県後期高齢者医療広域連合 (☎ 076-465-7502)

後期高齢者医療の被保険者証は、毎年8月1日に更新となります。

7月中旬に、新しい被保険者証を簡易書留にて順次発送しますので、記載内容をご確認のうえ、8月1日からご使用ください。



受診時には、  
毎回提示してね

## 平成27年度の税制改正にともない、国民健康保険税と後期高齢者医療制度における保険料の見直しが行われました

問 財務課課税1班 (内線 132)  
富山県後期高齢者医療広域連合 (☎ 076-465-7503)

### 【課税限度額の見直し】

国民健康保険税の医療給付費分・後期高齢者支援金分をそれぞれ1万円ずつ、介護納付金分を2万円引き上げます。

区分	現行	改正後
医療給付費分	51万円	52万円(+1万円)
後期高齢者支援金分	16万円	17万円(+1万円)
介護納付金分	14万円	16万円(+2万円)

### 【軽減措置の拡大】

低所得者の国民健康保険税と後期高齢者医療保険料の軽減措置を拡大するため、均等割額及び平等割額の5割軽減及び2割軽減の対象となる世帯の軽減判定所得を引き上げます。

軽減の割合	基準額※	
	現行	改正後
5割軽減	33万円+24.5万円×被保険者数	33万円+26万円×被保険者数
2割軽減	33万円+45万円×被保険者数	33万円+47万円×被保険者数

※世帯の被保険者および世帯主の総所得金額の合計額

## 相談

### 【年金相談】

日時▼7月28日(火)  
午前10時~午後3時  
場所▼働く婦人の家

### 【人権・行政相談】※予約不要

日時▼7月8日(水)午後1時~4時  
場所▼保健福祉総合センター1階会議室

### 【消費生活相談窓口】

(交通事故に関する相談も行っています。)  
日時▼毎週月・火・木・金曜日  
午前中  
場所▼町民課相談窓口

### 【総合相談窓口】

場所▼保健福祉総合センター1階 相談室  
連絡先▼社会福祉協議会 (☎ 473-9300)

### ① 法律相談(予約制)

日時▼7月14日(火)  
午前9時~11時

### ② 結婚相談

日時▼7月14日・28日(火)  
午後1時~4時

### ③ 心配ごと相談

日時▼7月15日(水)  
午後1時~3時

### ④ 生活・就労相談

日時▼7月14日(火)  
午前10時~11時30分

### 【健康相談】

日時▼毎週月・金曜日(祝日除く)  
午前9時~午後5時  
場所▼上市町保健センター

### 【納税・納入】

固定資産税第2期  
国民健康保険税第1期  
後期高齢者医療保険料第1期  
納期限▼7月31日(金)  
日時▼7月31日(金)  
午後5時~8時  
場所▼財務課10番窓口

### 【善意銀行】

【窓口】上市町社会福祉協議会  
(平成27年5月11日~6月10日)  
▼1万円富山県移動商業組合様  
▼タオル70本 山岸平造様  
▼フラワーポット5鉢、タオル50本 上市町商工会女性部様  
▼抹茶碗10個、茶釜1個など 新野光子様  
▼3226円、タオル203本 匿名様

## スプレー缶やライターは『資源ごみの日』に出しましょう

他のごみに混ぜて出されたスプレー缶やライター等の発火によって、ごみ収集車両内部で『火災』が起こる恐れがあります。

安全のために、これら発火物は他のごみと分けて回収しなければなりませんので、中のガスを抜き、『資源ごみ(リサイクル)の日』または、旭町B&G体育館西側の『資源物常設ステーション』へ分別して排出してください。資源ごみの日以外に出されていた場合は、回収ができず置いていくこととなりますので、ご協力をお願いいたします。

## 犬を飼っている方は、 狂犬病の予防注射を犬に受けさせましょう

毎年1回、犬を飼っている方は、狂犬病の予防注射を犬に受けさせましょう。  
まだの方は、必ず動物病院で狂犬病の予防注射を犬に受けさせてください。  
なお、予防注射を接種済みでも注射済票をお持ちでない方は、町民課生活環境班の窓口へお越しください。(動物病院での注射証明と手数料550円が必要です)  
また、昨年度転居をされた方など、4月にご案内のお知らせが届いていない方は、犬の登録変更届が必要となりますので届け出てください。

## 国民健康保険税がコンビニや郵便局で納付できます！

上市町では、国民健康保険税の納付は、役場や金融機関での納付、又は、口座振替に限られていましたが、全国のコンビニエンスストアや北陸3県のゆうちょ銀行・郵便局でも納付できるようになりましたので、ぜひご利用ください。

### ○取扱いコンビニエンスストア

サークルK、セブン-イレブン、ファミリーマート、ポプラ、ローソン、MMK 設置店 (公共料金収納端末が設置され店頭「公共料金収納取扱窓口」の表示がある店舗) など  
※納付書裏面に記載しています。

### ○ゆうちょ銀行・郵便局

富山県・石川県・福井県のゆうちょ銀行・郵便局が対象。  
(納期限を過ぎたものや金額を訂正したものは取扱いできません。)

### ■納付書の様式が変わります。

コンビニエンスストア対応の納付書に変わりますが、これまでどおり金融機関で取扱いできます。  
また、納付書が期別ごと(つづられていない)の1枚ずつの単票になりますので、納付の際は記載された納期限をお確かめください。

### ■町県民税、固定資産税、軽自動車税

平成28年4月以降に、コンビニエンスストア、ゆうちょ銀行・郵便局で納付可能となる予定です。

### ■町税の納付は便利な口座振替で！

これまでどおり口座振替もご利用できます。納付の手間や納め忘れの心配がない口座振替をご利用ください。  
申し込みは、町内の金融機関や郵便局、役場にて依頼書にご記入のうえ、申し込んでください。  
○必要なもの・・・納税通知書、口座がわかるもの、口座の届出印  
○取扱金融機関・・・北陸銀行、富山信用金庫、アルプス農業協同組合、富山銀行、富山第一銀行、北陸労働金庫、ゆうちょ銀行

### コンビニで取扱いができない納付書

- ①納付書1枚あたりの金額が30万円を超えるもの
- ②破損、汚損などによりバーコードが読み取れないもの
- ③納期限を過ぎたもの

## 20歳前の障害により障害基礎年金を受給しておられる方へ

毎年7月は現況届の提出月です。これは引き続き年金を受ける権利があるか確認するための届けです。7月初旬に日本年金機構から現況届が送付されますので、必要事項を記入し、**7月31日(金)まで**に上市町役場へ提出してください。  
診断書付きの現況届が送付されてきた方は、医師に診断書を記載していただいた上で、現況届と一緒に提出してください。現況届の提出がなかったり遅れたりした場合は、年金の支払いが一時差し止めとなりますのでご注意ください。

提出先：町民課 住基戸籍班 国民年金担当 2番窓口

※申告義務のある方で所得の申告をされていない方は、必ず申告してください。  
※上記の年金が全額支給停止になっている方、受給し始めてから1年を経過していない方は提出の必要がありませんので送付されません。  
※上記以外の障害年金を受けている方は、誕生日が現況届の提出月となっています。

## 上市町観光協会からのお知らせ

観光協会では、KAMI1(かみいち)Tシャツに続きNEW Tシャツを作成しました!!  
今回は、普段からこのTシャツを着ていただくためオシャレなデザイン、素材になっています。上市町を愛するものとしてこのTシャツを着用し、町の広告塔になりPRしていきましょう!!  
NEW Tシャツは2種類 サイズや販売価格については上市町観光協会までお問い合わせください。

### Tシャツ その1 ○2015 Kamiichi T-shirt

上市町若杉にある日吉神社の境内に「宮川の大けやき」と呼ばれる樹高40m以上、周囲9m以上の巨樹があります。

数百年前から立つこの木は、古い昔の上市の市に集まる人たちの目印になっていたと言われています。  
ぜひ、「宮川の大けやき」を目印に上市町に遊びに来てください。



◀これらを着て上市町の広告塔になろう!

### Tシャツ その2 ○ミーツかみいちTシャツ

上市町の観光名所等をデザインしたTシャツ。  
「この絵は何?」と聞かれたときに、「これはね、毎年お盆の8月13日に七夕の竹や枝でつくった

“におとぼ”を炎上させ、手に持った“しょうらいこ”をくるくるとまわし、ご先祖様をお迎えするのよ!」とか「これは大岩山日石寺にある不動明王像で、私、この日石寺で滝行を体験してきたのよ!あなたも今度やってみようよ。」などなど 上市町をネタに話を盛り上げましょう!



## 上市町レンタサイクル(コグッチャ)

上市町を、自転車こいで、走って巡って楽しもう!

受付・貸出方法など▶  
上市駅構内にある『上市町観光協会』にて利用手続き/身分証明書の提示が必要/1日500円(午後5時30分までに返却)/乗り捨て可能なスポット『ノリステーション』があります。ただし、乗り捨ての場合は、乗り捨て料金500円がかかります。詳細はお問合せください。



ご存じですか？

国内最大級の感染症とも言われている

# ウイルス性肝炎について

## ●日本人の肝臓病の多くはウイルス性肝炎

肝臓に炎症が起き、肝細胞が壊れて働きが悪くなる病気を肝炎といいます。肝臓病といえば、お酒の飲み過ぎを思い浮かべる人が多いと思いますが、日本でもっとも多い肝臓病は、ウイルスによる肝炎です。

## ●肝臓は「沈黙の臓器」知らず知らずのうちに感染しているかも・・・

肝臓は、ほかの臓器にはない再生能力があり、少しぐらいの異常があってもいつも通りに働き続けます。そのため、気がついたときには、病状が著しく悪化していることもあります。

## ●B型・C型肝炎が慢性化すると肝硬変・肝臓がんの危険も

日本では、B型肝炎ウイルスの感染者は110万人～140万人、C型肝炎ウイルスの感染者は200万人～240万人と推測されています。

その中の多くは、感染が持続している人（肝炎ウイルスキャリア）ですが、感染を自覚していません。感染したまま放っておくと、肝臓の細胞が慢性的に破壊され、やがて再生力が追いつかなくなり、肝硬変や肝臓がんへと進行するケースもあります。



## ●一生に一度は肝炎ウイルス検診を受けましょう

ウイルス性肝炎は、肝炎ウイルス検査を受けないと感染しているかどうかはわかりません。

肝機能検査の結果に異常がなくても、肝炎ウイルスに感染している場合があります。

40歳以上の方は、過去の集団予防接種での注射器の使いまわし等による感染の可能性があるため、この機会に一度検診を受ける事をお勧めします。

## ●肝炎ウイルス検診のご案内

- ①対象 象・・・40歳以上の方で、これまで肝炎ウイルス検診を受けたことがない方
- ②受診方法・・・町内医療機関にてお申込みください。特定健康診査等の健診を受けられる方は、健診時の採血で検査できますので、健診時にお申し出ください。
- ③料 金・・・500円（高齢受給者、後期高齢者医療被保険者、生活保護世帯、身体障害者手帳（1・2級）、療育手帳（A）、町民税非課税世帯の方は事前申請に限り無料）

次の医療機関で受診できます。

かみいち総合病院 健診センター	☎ 472-5136
池田内科医院	☎ 472-5222
わかくさ医院	☎ 473-9380
酒井医院	☎ 473-1118
中村内科クリニック	☎ 473-3360
渡辺整形外科医院	☎ 472-0103
安本内科クリニック	☎ 472-0228

# 受けよう。 ＼がん検診／

～あなたと、あなたの大切な人のために～

- ・がんは、早期に発見し、早期に治療することで治る確率の高い病気です。
- ・がんは、早期では自覚症状がほとんどありません。
- ・がんは、手遅れになる前に、がん検診で早期発見を。



- 6月から町内の指定医療機関で施設検診、つるぎふれあい館で集団検診を行っています。
- 日程等詳細については、5月に各家庭に配布したがん検診・健康診査のお知らせをご覧ください。

私たちは、がん検診を継続して受ける人が増えることを目指しています。

人によってがん検診の受け方が異なるため、詳細を知りたい方は、福祉課保健班までお問合せください。

問 福祉課 保健班 ☎ 473-9355



## かみいち総合病院 ※予約制

女性スタッフによる

土曜レディース健診【子宮・乳がん】

日時▶7月11日(土)・25日(土)

8:30～12:30(受付8:30～9:30)

予約▶健診センター(☎472-5136)

平日の13:00から17:00



『がん』について  
正しく知りましょう

- ☐ がんになりにくい体を作りましょう。
  - ☐ がんを予防するための正しい知識を知り、生活を振り返りましょう。
  - ☐ 検査や治療法について正しく理解しましょう。
- がんを身近に感じたり、正しく知ることは、命や生きていることを大切にすることと同じです。

電話によるがん検診のご案内をしています。



- 【対象者】本年度の到達年齢が左記に該当する方
- ① 20歳・25歳・30歳・33歳・35歳・38歳の女性
- ② 40歳・45歳・50歳・55歳・60歳・65歳の男女
- 【時期】7月下旬～9月中旬

今年、がん検診をすでに受けられた方や昨年にご案内した方にもご案内をしています。対象者には、はがきで事前にお知らせします。

上市町の死亡原因の第1位はがんです。

広告

広告欄

広告

広告欄

## ふるさと町民学園

教育委員会事務局 生涯学習班 (内線 381)

◆ ※印の講座は申し込みが必要です。【受付開始】7月9日(休) 午前8時30分から(電話のみ)

講座名	ヘルシーゼミナール	※剣生きがい大学	※自然環境講座・※園芸入門講座	
内容	からだの病気と眼	認知症の病気を知って予防しよう! (みんなで学ぶ認知症講座)	埋没林と神秘の富山湾 (魚津埋没林博物館)	夏の果樹園! おいしさの源 (富山県果樹センター)
講師	かみいち総合病院 眼科部長 長田 裕子 氏	かみいち総合病院 神経精神科部長 岡部 彰人 氏	魚津埋没林博物館 係長(学芸員) 石須 秀知 氏	富山県農林水産総合技術 センター園芸研究所果樹 センター所長 吉田 均氏
日時	25日(休) 13:30~15:00	30日(休) 13:30~15:00	22日(休)、23日(休) 9:00~16:00	
場所	働く婦人の家 2階	上市町保健福祉総合センター (つるぎふれあい館) 2階研修室	富山県農林水産総合技術センター園芸研究所果樹 センター、海の駅「璽気楼」、魚津埋没林博物館 (集合) 北アルプス文化センター前	
定員	—	60名	各70名(計140名)	
費用	無料	無料	600円 ※22日(休)、23日(休)のいずれか 弁当持参(食事処あり)	

## 北アルプス文化センター催し案内 ☎ 473-1818

### 上市町社会福祉大会

日 時▶ 7月23日(休) 午後1時30分~  
入場料▶ 無料  
講 演▶ 「高齢者の健康な生活のために」  
富山大学名誉教授 鏡森 定信 氏  
主 催▶ 上市町、上市町社会福祉協議会、上市町善意銀行

### 2015 島津亜矢コンサート♪

日 時▶ 7月26日(日)  
開場 午後2時30分  
開演 午後3時  
主 催▶ 上市町健康文化振興財団

チケットは  
完売  
しました

## アルプスの湯 ☎ 473-9333

7月20日(月)「通常営業」  
7月21日(火)~23日(休)「臨時休業」(温泉設備点検のため)

### 【7月の催し物】

(午後0時30分~ 観覧無料)  
4日(土) 松前一座 公演  
11日(土) 相撲甚句 公演  
18日(土) 劇団「絆」  
歌謡舞踊ショー  
25日(土) 藤山一座 公演

アルプスの湯「夕市」  
(農産物直売)開催中  
毎週火・木・土曜日  
午後1時30分~5時

7月26日(日)午後1時  
風呂の日イベント

大正琴演奏

### 【入浴ポイントカード実施中】

ご入浴1回につき1ポイント進呈。10ポイントで1回のご入浴サービス。※2・6ヶ月券とは併用できません。

## うるねす通信 ウエルネススポーツセンター ☎ 473-2070

### 夏の感謝祭! ~ウエルネスサマーフェスティバル2015~

#### ①10:00~12:00 夏の水中大運動会

対 象▶ ウエルネスジュニアスクール会員  
一般(非会員)年中児~小学6年生  
定 員▶ 50名 ※事前申込が必要  
参加費▶ 無料  
プール大好きっ子全員集合♪  
玉入れ・障害物レースなどなど!仲間と協力し合いながらゲームに挑戦!ウエルネスの会員以外の子も参加OKですので、お友達もたくさん誘って参加してね!  
定員になり次第、締切となります。お申し込みはお早め!!

7/19(日)  
開催

#### ②12:00~15:00 ウエルネス夏祭り

スポーツセンターの会員様だけでなく!上市町住民の皆様をはじめ、どなたでもご参加いただけます!!やきそば・かき氷・ポップコーン!昨年大好評だった流しそうめんも!全品チケット交換制になります!  
前売り券300円/5枚綴り  
はウエルネスのフロントにて販売いたします。  
※当日券350円/5枚綴り

水中大運動会のお申し込み・夏祭りチケット購入等でご不明な点がございましたら、お問い合わせください。

## 柿沢コミュニティセンター教室案内

### 【陶芸教室】 ☎ 473-8100

講師▶ 越中瀬戸焼千寿窯 吉野 香岳 氏  
日時▶ 7/4日(土)、8日(休)、22日(休)、24日(金)  
午前10時~  
料金▶ 1,300円(陶芸)、1,500円(絵付け)、  
3,000円(ろくろ、要予約)

### 【夏休み親子陶芸教室】7/25日(土)・26日(日)

### 【夏休み工作教室】

講師▶ あかり工房 KAZU 浦田 和夫 氏  
日時▶ 7/28日(火)・8/1日(土)・15日(土)・  
29日(土) 午前10時~  
料金▶ 1作品につき500円~

### 【木版画教室】

講師▶ 版画家 岩井 幸子 氏  
日時▶ 7/16日(木) 午後1時~  
料金▶ 1,000円(材料費別途)

### 【ステンドグラス教室】

講師▶ ガラス造形作家 西島 直義 氏  
日時▶ 7/5日(日) 午後1時30分~  
定員▶ 10名(要予約)  
料金▶ 1回1,500円【材料・キット代別途徴収  
(3,000円~5,000円程度)】

## 婦人の家教養講座 ☎ 473-0075

煎茶(皇風)	6	13	(月)				
3B体操	6	13	27(月)				
書道	13	27	(月)				
華道(池坊)	13	27	(月)				
リアリティフラワー	13	27	(月)				
心太極拳	13	27	(月)				
手芸・手編み	7	21	(火)				
フラワーデザイン	7	21	(火)				
絵てがみA		21	(火)				
絵てがみB	14	28	(火)				
刺し子・リフォーム	14	28	(火)				
オカリナ	14	28	(火)				
新川民謡研究会	7	14	21	28(火)			
社交ダンス(火)	7	14	21	28(火)			
茶道(遠州)		15	(水)				
パッチワーク	1	15	(水)				
フォークダンス	1	8	15	22(水)			
ちぎり絵		8	22	(水)			
社交ダンス(水)	1	8	15	22	29(水)		
料理(昼)	2	16	(木)				
大正琴	2	16	(木)				
茶道(表千家)	9	23	(木)				
茶道(裏千家)		23	(木)				
料理(夜)	3	17	(金)				
相撲甚句	3	17	24	(金)			
民舞踊	10	24	(金)				
盆踊り	10	24	(金)				
太極拳	10	24	(金)				
レーザークラフト	4	18	(土)				
フラダンス	4	11	18	(土)			
ペン習字		8	(水)	27(月)			
吹き矢	7	21	(火)	2	9	16	23(木)

## 今月の図書館カレンダー

日	月	火	水	木	金	土
			1	2	3	4
5	6	7	8	9	10	11
12	13	14	15	16	17	18
19	20	21	22	23	24	25
26	27	28	29	30	31	

黒地に白文字の日が休館日

こんにちは  
図書館です  
☎472-6494

### 雑誌セール

日時▶ 7月11日(土)  
午後1時30分~3時  
場所▶ 生涯学習会館3階  
大研修室

1冊10円  
1人20冊  
まで



図書館ホームページでも、新着本情報などがご覧いただけます。

### 開館時間

午前10時~午後6時

### 今月の催し

#### ○絵本のよみきかせの会

日時▶ 7/12日(日)午前11時~  
場所▶ 絵本コーナー

#### ○読書会『新参者』東野 圭吾 / 著

日時▶ 7/24日(金)午後1時30分~  
場所▶ 3階対面朗読室

### 一般書

医師と行く諦めていた夢が叶う旅 坂本 泰樹 / 著  
旅行を楽しみたいが、高齢者だから、病気を抱えているからという理由で、旅行をためらったり、諦めていた人は少なくないはず。著者は、医師であり高齢者や病気を抱える人の旅行に付き添った経験から、旅行に出かける前に知っておきたい知識を整理しながら、旅行を楽しむには事前にどんな準備を行えばよいかを解説している。

### 児童書

まほうのかさ 小沢 正 / 文 はた こうしろう / 絵  
一年生のいちろうは、走るのがとくいではない。体育が大嫌いである。ある夜、夢の中にとがりほうしに、黒いマントを着たまじょの女の子が出てきた。女の子は、好きな時に雨を降らせることが出来る赤いかさをくれた。つぎの日そのかさを開くと本当に雨が降ってきて…。

### 一般書

これで解決。働くママが必ず悩む36のこと……………毛利 優子 / 著  
「天下」家康伝 上・下……………火坂 雅志 / 著  
漢字なりたち図鑑……………円満字 二郎 / 著

### 児童書

ちびまる子ちゃん劇場……………  
さくら ももこ / 原作 田中 史子 / 文  
世界でいちばん貧しい大統領のスピーチ……………  
くさば よしみ / 編 中川 学 / 絵  
なっけつ! 怪談部……………  
林家 彦いち / 作 加藤 休三 / 絵 ばば けんいち / 編

## えほんしつ “ゆめほっけ”

### おはなしびよびよの会

毎週月曜日  
午前10時30分~

### おりがみ教室

11日(土) 午前10時30分~

### おはなし会

4・18・25日(土) 午前10時30分~

おはなしの会“おとぎの森”人形劇5日(日) 午前10時30分~11時



## 総合スポーツクラブ “さんさん” 教室

“さんさん”事務局 (B&G 体育館内) ☎ 472-1971

教室名	曜日	開始時間	日
ピラティス(朝)	㊟	10:30	6 13 27
ジュニアビック教室	㊟月	18:00	6 13 27
ジュニアバレー教室	㊟	19:00	6 13 27
はつらつ卓球(ラージ球)	㊟火	10:00	7 14 21 28
シニアエクササイズ宮川	㊟宮	13:30	7 14 21 28
気軽に卓球(硬式球)	㊟	10:00	1 8 15 22 29
シニアエクササイズ相ノ木	㊟相	13:30	1 8 15 22 29
サッカー教室	㊟水	18:00	1 8 15 22
かけっこ教室	㊟	18:00	1 8 15
楽しく卓球サークル(ラージ球・硬式球)	㊟	10:00	2 9 16 23 30
オープン水泳教室(ウォーキング&ストレッチ)	㊟水	14:15	2 9 16 23
ストレッチヨガ	㊟木	15:30	2 9 16 23 30
ピラティス(夜)	㊟	19:30	9 16 23 30
やわやわピクス	㊟金	10:30	10 17 24 31
パワーヨガ	㊟働	19:30	3 10 17 24
うんどう教室	㊟土	15:00	11 18 25
トランポリン教室	㊟	16:15	11 18 25

㊟カミール ㊟働く婦人の家 ㊟宮川公民館  
㊟B&G体育館 ㊟ウエルネススポーツセンタープール  
㊟相ノ木公民館 ㊟相ノ木小学校グラウンド



# 保健だより



つるぎふれあい館北側 2階 岡 上市町保健センター ☎ 473-9355

健診・教室名	対象	実施日	受付時間	持ち物	その他
4か月児健診	平成27年 3月生	7月 2日 (休)	13:00~13:30	健診票・母子健康手帳	※健診票は2か月児訪問でお渡ししています。
	平成27年 4月生	8月 6日 (休)			
1歳6か月児健診	平成25年 12月生	7月 8日 (休)	13:00~13:15	健診票・問診票・フツ化物塗布申込書(希望者)・母子健康手帳	※フツ化物塗布も行います(希望者)。※健診票とフツ化物塗布申込書は郵送でお送りします。
	平成26年 1月生	8月 5日 (休)			
3歳児健診	平成24年 3月生	7月 23日 (休)	13:00~13:30	健診票・アンケート・母子健康手帳	※尿検査を行います。フツ化物塗布も行います(希望者)。
	平成24年 4月生	8月 27日 (休)			
離乳食教室	平成27年 2月生 平成27年 3月生	8月 19日 (休)	9:00~9:30	母子健康手帳・エプロン	※要予約
すくすく教室	平成26年 11月生 12月生	8月 19日 (休)	13:00~13:30	母子健康手帳	※要予約

健康づくりボランティアを募集しています。

月日	時間	内容	会場
1 6月30日(火)	13:00~13:10	開講式・オリエンテーション	上市町保健センター
	13:10~14:00	自己紹介(座談会)	
	14:00~15:30	講義「これからの健康づくり」	
2 7月29日(水)	10:00~11:00	ボランティア 地域活動紹介	上市町保健センター
	11:00~12:00	講義「栄養・調理の基礎知識」	
	13:00~14:00	講義・実習「血圧・脈拍・腹囲の測り方」	
	14:00~15:00	講義・実習「特定健診結果の見方」	
3 8月31日(木)	10:00~12:00	調理実習①生活習慣病予防の食事(高血圧予防)	上市町保健センター
	13:00~14:00	講義「がんとなればこの健康被害について」	
	14:00~15:00	講義「糖尿病と2次障害について」	
4 9月30日(金)	10:00~12:00	調理実習②低栄養予防の食事(生涯骨太)	上市町保健センター
	13:00~15:00	講義・実習「応急手当と心肺蘇生法について」	
5 10月27日(火)	10:00~15:00	講義・体験実習「在宅介護と便利な福祉用具」	サンシップとやま
	10:00~11:00	講義「食品衛生の基礎知識」	
6 10月30日(金)	11:00~12:00	講義「睡眠・休養の必要性とこころの健康づくり」	上市町保健センター
	13:00~15:00	講義・実習「運動の必要性、カミイチビガ体操」	
	10:00~15:00	運動体験「健康づくり体験」	
7 11月27日(金)	10:00~15:00	運動体験「健康づくり体験」	とやま健康パーク
	10:00~12:00	調理実習③子育て世代の食事(おやこの食育)	
	13:00~14:00	講義「上市町の福祉制度」	
8 12月18日(金)	14:00~15:00	講義「歯と口腔の健康」	上市町保健センター
	10:00~12:00	調理実習③子育て世代の食事(おやこの食育)	
	13:00~14:00	講義「上市町の福祉制度」	
9 平成28年 1月22日(金)	10:00~11:00	座談会「健康づくりとボランティア活動」	上市町保健センター
	11:00~12:00	開講式、修了証授与、懇親会	

あなたも、ボランティアとして活躍してみませんか？  
次の講座を受講し、規定の単位を取得された方は、食生活改善推進員またはヘルスポランティアとして活動していただけます。

【人数】20名程度  
【対象者】  
下記のいずれにも該当する方  
①町内在住者で健康づくりボランティア活動に参加できる方  
②継続して講座受講できる方  
③おおむね70歳未満の方  
※定員になり次第締切。  
受講料は無料です。



## 1歳6か月児 健診の子どもたち



碓井 奏志郎ちゃん 尾山 都佳ちゃん 松本 弥輝ちゃん 菊地 奏佑ちゃん 河田 華奈ちゃん 松本 柗太ちゃん 池田 奏ちゃん



岩城 葵ちゃん 蛭川 花音ちゃん 松本 梨愛ちゃん 石橋 蓮都ちゃん 富山 晃大ちゃん 住吉 晴空ちゃん 林 宗一郎ちゃん

## 子育て支援教室

☎ 473-2375



内容▶ ラジオ体操&交通安全教室  
~つるぎくんとたてやま君がくるよ~  
日時▶ 7月13日(月) 午前10時~11時  
①ラジオ体操 10:00~ ②交通安全教室 10:30~  
場所▶ 上市町まちなか交流プラザ  
カミール2階 イベント広場  
対象▶ 未就学児 地域の方々  
※0~3歳児は親子参加または保育者等同伴  
参加費▶ 無料  
講師▶ ①ラジオ体操指導者 田中 裕子氏  
②上市警察署交通課 上市区域交通安全指導員  
協力▶ 上市町老人クラブ連合会

## こどもの城

(7月予定) ☎ 473-0001

休館日 26日(日)

※こどもの城まつりのため休館日が26日に変更になりました。第3日曜日19日は開館します。

乳幼児教室  
○午前10時30分~  
そう組(2歳児) 1・22・29日(休)  
うさぎ組(1歳児) 2・9・30日(休)  
保健指導 そう組(保健師) 8日(休)  
ことばの指導(ことばの教室講師) 15日(休) 16日(休)  
歯みがき指導 うさぎ組(歯科衛生士) 23日(休)  
ちびっこ広場(6カ月~1歳頃) 14・28日(火)

将棋 11・18日(土) 午前10時~  
合唱 4日(土) 午前9時~

こどもクッキング(要予約) 11日(土) 午前9時30分~  
お話の会 13日(月) 午後3時30分~  
造形教室(陶芸)(要予約) 28日(火) 午前9時30分~  
体操教室 18日(土) 午後2時00分~

七夕お茶会 6日(月) 午後3時30分~  
こどもの城まつり 25日(土) 午前11時~

ポーチづくり 12日(日) 午前10時30分~11時30分  
プラバンづくり 19日(日) 午前10時30分~11時30分



かみいち総合病院 外科医長

温井 剛史

## すこやかサロン

health Column

胆石について

胆石とは、胆嚢内に形成される固形物のことです。胆石はその成分からコレステロール石、ビリルビンカルシウム石、黒色石の3つに分類され、現在、コレステロール石が多くなりつつあります。コレステロール胆石は、肝臓から胆汁へ排泄されるコレステロールの量が増えることにより形成されます。胆石のほとんどは症状のない胆石ですが、食後に右上腹部痛がみられたり、胆嚢炎を起こしたりする事もあります。偶然発見された無症状の胆石は長期間症状が無い

ことが多く、すべての胆石に症状がでるといってわけではありません。無症状の場合は定期的超音波検査を行って経過をみればよく、症状がある場合に治療が必要となります。現在、腹腔鏡を使用した胆嚢摘出術が主流となり、手術後の回復も早く、傷も目立たなくなりました。しかし、重度の胆嚢炎を伴う場合には開腹手術となる場合もあります。手術をせずに絶食や抗生物質などによる内科的治療を行う場合もありますが、繰り返す胆嚢炎の場合は外科手術が選択されます。

from kamiichi general hospital

## 介護保険アレコレ

☎ 464-1316

### みなさんの保険料が介護保険を支えています



高齢化や核家族化が進む現在、老後のことや介護のことは、誰もが不安に思っています。介護保険は、そのような不安を少なくするために、みんなで支え合い助け合っていくための制度です。利用者は費用の1割(平成27年8月からは、一定以上所得のある方は2割)を負担することで介護サービスを利用することができます。残りは、皆さまが納める保険料や国・県・町村の公費でまかなわれます。介護保険料の金額は3年毎に見直され、今年度、中新川広域行政事務組合における65歳以上の方の年額保険料が変更となります。7月配布の中新川だよりにて第6期所得段階別保険料額が記載されていますので、ご確認ください。※65歳以上の方の平成27年度保険料決定通知書・納付書は、7月中旬に送付します。◎介護が必要になっても安心して生活を送るために、保険料は必ず納めましょう。

#### 7月の保険料(65歳以上の方)

- ・普通徴収 第1期(7月31日納期限)
- ・特別徴収はありません。(次回は、8月の公的年金支払い時に天引きされます。)

力強いサウンドで創立30周年祝う

5月23日

北アルプス吹奏楽団

5月23日、北アルプス吹奏楽団(宮崎敏裕団長)が、上市町北アルプス文化センターで創立30周年記念の定期演奏会を開き、力強いサウンドを響かせていました。

賛助出演を含め約50人がステージで練習成果を披露。「スパイラルタワー」で幕開けし、美空ひばりさんのヒット曲メドレーやマーチ「春の道を歩こう」など多彩な曲を演じ、聴衆を楽しませていました。

今回、東京フィルハーモニー交響楽団首席トランペット奏者の古田俊博さん(富山市出身)が客演として参加しました。



▲東京フィルハーモニー交響楽団 古田さんのソロ演奏

劔岳登山者の安全を祈願

6月1日

劔岳山開き

6月1日、夏山シーズンに向けた劔岳の山開きが馬場島の登山口で行われ、上市町観光協会関係者等が登山者の安全と遭難犠牲者の冥福を祈りました。

同協会の伊藤副会長は「多くの人に劔岳を楽しく安全に登ってもらえるよう努めたい」とあいさつし、関係者が加わり、登山口前でテープカットを行い山開きを祝いました。

劔岳では昨年度、山岳事故で1人が死亡しており、同協会は万全の装備や無理のない登山計画を呼び掛けていました。



▲山開きを祝ってテープカットする関係者

100歳おめでとうございます

6月8日

米井 ミサオ さん

6月8日、米井ミサオさん(森元町)が100歳を迎えられ、ご自宅に伊東町長が訪れお祝いしました。

家族の皆さんが温かく見守る中、米井さんに、県と町からお祝い状と記念品、花束が贈られました。

米井さんは、長生きの秘訣は「よく食べて、体を動かし、周りの人と仲良くすること」と話されました。

子ども3人を育て上げ、孫7人、ひ孫13人に恵まれました。



▲伊東町長からお祝いを受け取る米井さん

配置薬セットを保育所に贈呈

6月9日

上市町商工会業業青年部

6月9日、子どもたちの健康と安全を願って、上市町商工会業業青年部の皆さんが保育所など11ヶ所を回り、配置薬セットを贈呈しました。

子どもたちは、ニワトリやトラの着ぐるみが登場すると大興奮。また、動物やくだものの形をした風船をプレゼントしてもらい、とても嬉しそうでした。

子どもたちは、お礼に歌やおどりを披露し、会の皆さんも笑顔でとても嬉しそうでした。

この取組みは、昭和45年に会を結成して以来、毎年続けているとのこと。



▲薬セットを受け取る子どもたち

山の味覚を堪能

5月31日

つるぎ山菜まつり

5月31日、「つるぎ山菜まつり」が地元住民によって白萩南部公民館で開かれ、町内外から訪れた大勢の人でにぎわいました。

「山の幸に乾杯!」と開会が宣言され、ウドやアザミなど山菜の天ぷら、くま鍋、イワナなどが販売されました。

もともとは地元住民のみで行っていた行事ですが、広くたくさんの人に山の幸の魅力を味わってほしいという思いから、地区の有志ボランティアで運営されるようになっていったとのこと。

他にも町内で採れた山菜や「穴の谷霊水」を生かしたドレッシングも販売され、民謡のステージ発表など、会場はとても活気にあふれていました。



▲民謡のステージ発表を楽しむ人達



▲人気の品を求めて長い行列が



▲外で山の幸を楽しむ人達

名品が寄贈されました

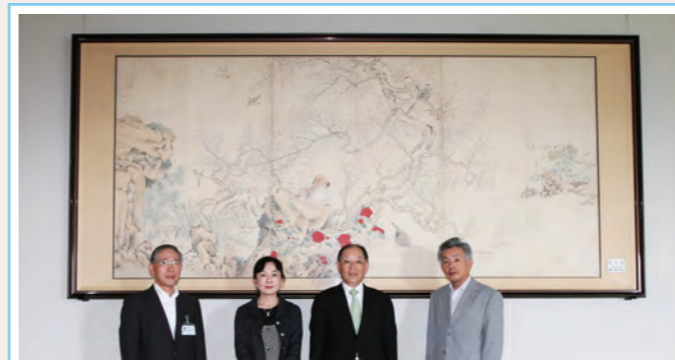
6月2日

吉田 公均 作 『花と鳥』

6月2日、株式会社五万石様から町に絵画を寄贈いただきました。

町の美術品をよりたくさんの方が親しめるよう、保健福祉総合センター2階研修室に飾りました。

吉田公均氏の作品は、上市町指定文化財となっているものがいくつもあります。



▲絵の寄付 吉田公均 「花と鳥」

吉田公均 よしだ - こうきん

享和4年(1804)~明治9年(1876年)。江戸後期 - 明治時代の日本画家。

文化元年に、江上村(現上市町江上)に生まれ、写実的で緻密な花鳥画家として京都を中心に活躍した絵師。幼いころから画才に優れ、12歳の時に京都へ行き、宮廷に絵師として出仕していた四条派の紀広成に学びました。

安政3年(1856年)には京都御所の新築に際し、650人の絵師の中から選ばれて、御所御学問所の杉戸に「花車図」を描くなど、その才能は非常に高く評価されていました。

観光客などの万ーに備えて

6月10日

上級救命講習会を受講

6月10日、エコツアーガイド、森林セラピスト・セラピーガイド15名が役場4階大ホールで上級救命講習会を受講しました。

上市消防署員が、AEDを用いた心肺蘇生法、傷病者管理法、搬送法、出血時の止血法および乳幼児への応急処置など、広範囲に渡って救急車が到着するまでの応急手当を指導。

町を訪れる観光客などが万ーの事態に遭遇しても、迅速な対応ができるよう参加者は熱心に講習を受けていました。



▲真剣に取り組む参加者達

近日  
公開!



# 7.11 ROADSHOW

06年『時をかける少女』、09年『サマーウォーズ』、12年『おおかみこどもの雨と雪』。

手掛けた作品すべてが傑作として評価され、国内外の映画賞を席卷し、今や世界で最も注目を集めるアニメーション映画監督となった細田守。

その3年ぶりとなる最新作『バケモノの子』は、バケモノと少年の奇妙な師弟関係を軸に、バケモノたちの棲む異世界での修行と冒険、リアルな渋谷を舞台にした壮大なアクション、そして親子の絆やヒロインとの淡い恋愛など…。

子どもから大人まで、あらゆる世代が共感できる、エンターテインメントの全ての要素が詰まった《新冒険活劇》となっている。



監督・脚本・原作：細田 守  
声の出演：役所広司 宮崎あおい 染谷将太 他  
主題歌：Mr.Children 「Starting over」 (TOY'S FACTORY)

そんな本作に、アニメーションと実写の垣根を越えた、超豪華キャスト陣と日本最高峰のスタッフが集結。多彩な分野で活躍する人材が、『おおかみこどもの雨と雪』制作時に設立された【スタジオ地図】を拠点に束ねられ、新たな国民映画を創り上げる!

この夏、上市町出身の **細田 守** 監督最新作『バケモノの子』が、  
またしても日本中を感動で包み込む!!



## 町の人口と世帯数

平成 27 年 6 月 1 日現在

人口	21,576 (-34)	(-244)
男	10,320 (-19)	(-78)
女	11,256 (-15)	(-166)
世帯数	7,892 (-11)	(+10)

( ) は前月比 ( ) は前年比

今回、取材を進めていく中で、上市町には素晴らしい宝がたたくさんあることがわかりました。それが、当たり前過ぎるような自然の他、人、モノ、文化など有形無形と様々でした。せつかくある身近な宝を知らないのは実にもったいない。これからはもっと身近にある宝を味わってほしいと思います。さて、細田守監督の最新作『バケモノの子』が公開間近となり、とても待ち遠しいですね。前作『おおかみこどもの雨と雪』は、公開初日に映画館へ観に行きました。その当時、東京で単身赴任のなか、私にとっても懐かしい風景に引き込まれる、遠くを思い浮かべたり、子が思いつく3歳のわが子を思い出して、感動を与えてくれるような作品です。今回も心を残さないように。谷吉

編集後記

取材後記