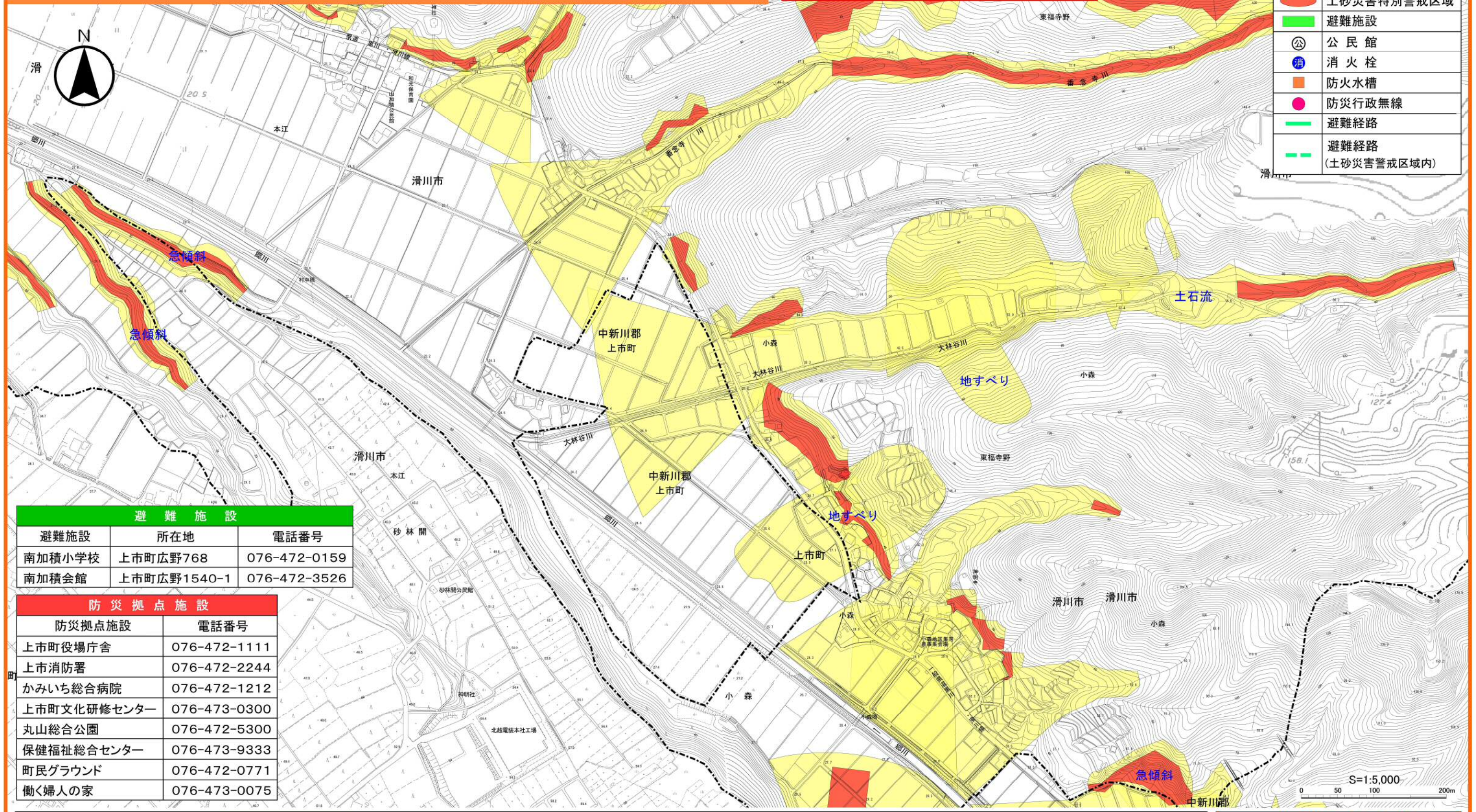


# 上市町 黒川地区 土砂災害ハザードマップ

本地区の避難施設は、「南加積会館」と「南加積小学校」です。

凡	例
	土砂災害警戒区域
	土砂災害特別警戒区域
	避難施設
	公民館
	消火栓
	防火水槽
	防災行政無線
	避難経路
	避難経路 (土砂災害警戒区域内)



避難施設		
避難施設	所在地	電話番号
南加積小学校	上市町広野768	076-472-0159
南加積会館	上市町広野1540-1	076-472-3526

防災拠点施設	
防災拠点施設	電話番号
上市町役場庁舎	076-472-1111
上市消防署	076-472-2244
かみいち総合病院	076-472-1212
上市町文化研修センター	076-473-0300
丸山総合公園	076-472-5300
保健福祉総合センター	076-473-9333
町民グラウンド	076-472-0771
働く婦人の家	076-473-0075

○黄色でぬりつぶされた範囲（土砂災害警戒区域）は、「土砂災害が発生した場合、住民の生命又は身体に危害が生じるおそれのある区域」です。

○赤色でぬりつぶされた範囲（土砂災害特別警戒区域）は、「土砂災害が発生した場合、建築物に損傷が生じ、住民の生命又は身体に著しい危害が生じるおそれのある区域」です。

- 土砂災害警戒区域などにお住まいの方は、大雨の時には警戒避難が必要となりますので、注意してください。
- また、土砂災害警戒区域以外の箇所でも土砂災害の発生する可能性がありますので、自分の住んでいる家の周辺の斜面や溪流、避難場所などをよく確認しましょう。

**お問い合わせ**  
(土砂災害110番)

上市町役場建設課 TEL 076-472-1111  
富山県富山土木センター TEL 076-463-1101  
立山土木事務所