

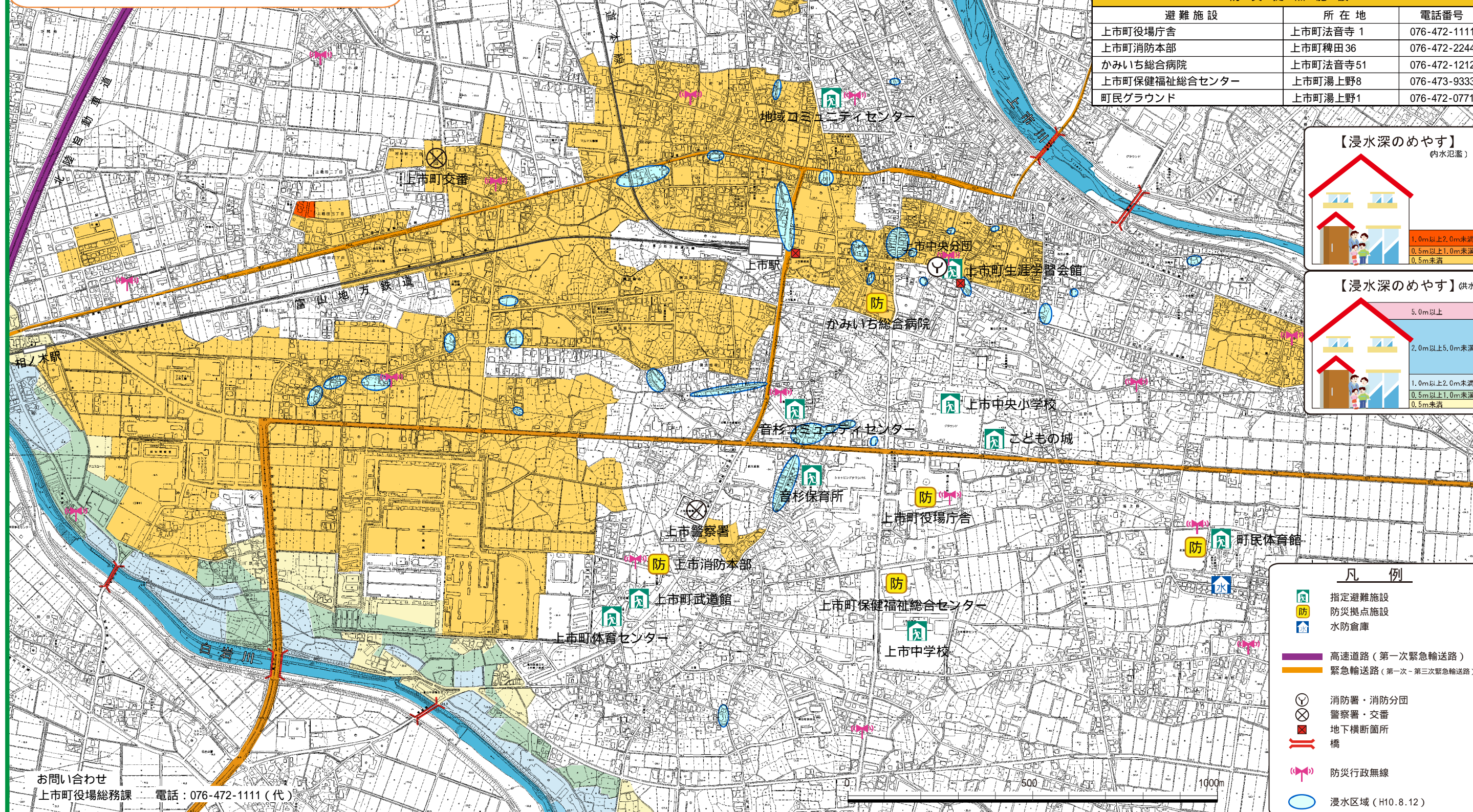
# 上市町防災地図

(内水氾濫編)  
+  
(洪水編)

この地図は、豪雨(平成10年8月7・12日の大雨と同じ、1時間雨量57mmの雨を想定)が降った場合に町内で浸水の発生する区域や避難に必要な情報を示した図面です。

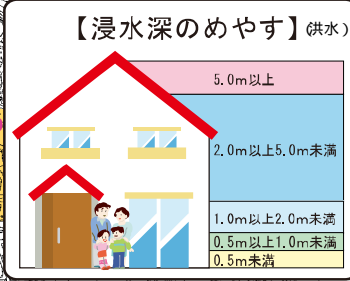
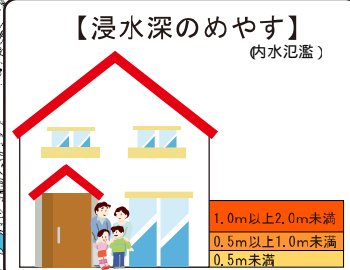
それと一緒に、上市川および白岩川が氾濫した場合の浸水区域の一部も示してあります。(洪水による浸水区域の全体については、別途「上市町防災地図【洪水編】-白岩川は24時間雨量232.8mmの雨を想定-」をご覧ください。)

雨の降り方や土地の状態により、地図に示した区域以外でも浸水することがありますので、ご注意ください。



避難施設		
避難施設	所在地	電話番号
上市中央小学校	上市町横法音寺1	076-472-2222
上市町生涯学習会館	上市町南町19	076-472-0409
こどもの城	上市町上法音寺17-3	076-473-0001
町民体育館	上市町湯上野1	076-472-0771
地域コミュニティセンター	上市町三日市20	076-472-0455
上市中学校	上市町稗田1	076-472-0221
音杉保育所	上市町法音寺10-1	076-472-2044
音杉コミュニティセンター	上市町横法音寺80	076-472-4957
上市町体育センター	上市町稗田35-3	076-473-0193
上市町武道館	上市町稗田35-3	076-473-0192

防災拠点施設		
避難施設	所在地	電話番号
上市町役場庁舎	上市町法音寺1	076-472-1111
上市町消防本部	上市町稗田36	076-472-2244
かみいち総合病院	上市町法音寺51	076-472-1212
上市町保健福祉総合センター	上市町湯上野8	076-473-9333
町民グラウンド	上市町湯上野1	076-472-0771



- 凡例
- 指定避難施設
  - 防災拠点施設
  - 水防倉庫
  - 高速道路(第一次緊急輸送路)
  - 緊急輸送路(第一次-第三次緊急輸送路)
  - 消防署・消防分団
  - 警察署・交番
  - 地下横断箇所
  - 橋
  - 防災行政無線
  - 浸水区域(H10.8.12)

お問い合わせ  
上市町役場総務課 電話：076-472-1111(代)

