

第 8 次上市町総合計画及び
第 2 期上市町まち・ひと・しごと創生総合戦略
進捗状況報告書

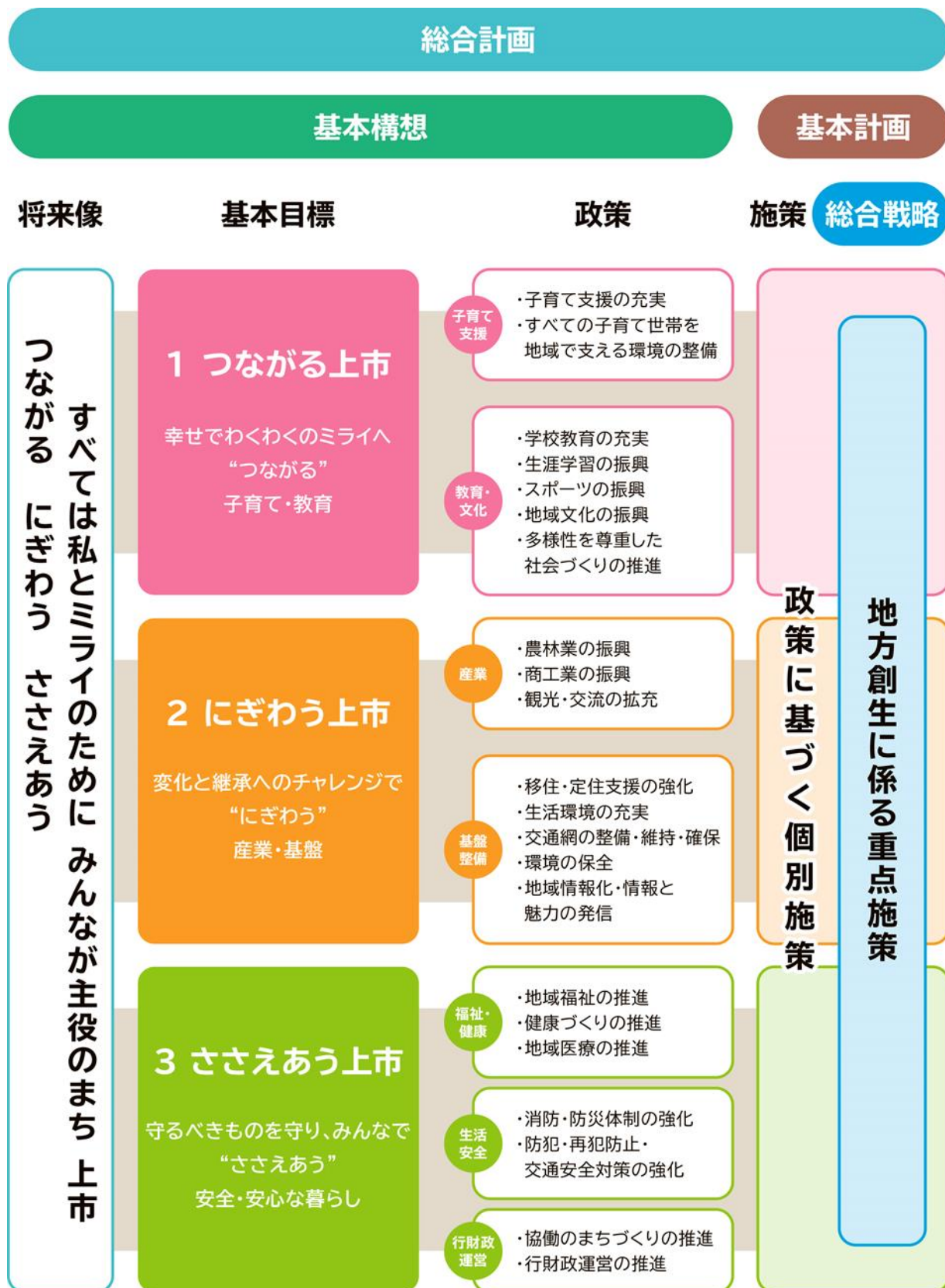
令和 4 年 9 月
上市町

目次

1	上市町総合計画の進捗状況について.....	2
	（1）数値目標の達成状況.....	3
	（2）総括.....	7
2	上市町まち・ひと・しごと創生総合戦略の進捗状況について.....	8
	（1）数値目標及び重要業績評価指標（K P I）の達成状況.....	9
	（2）総括.....	12

1 上市町総合計画の進捗状況について

第8次上市町総合計画 体系図



(1) 数値目標の達成状況

基本目標1 つながる上市 ～幸せでわくわくのミライへ“つながる”子育て・教育～

子育て支援政策では、全体的に達成率が高く「1-2すべての子育て世帯を地域で支える環境の整備」の項目の「子育て支援に関するパンフレットの配布回数」と「2か月児童訪問実施率（乳児家庭全戸訪問事業）」の指標では達成率が100%を越えるなど、取組が順調に進んでいます。

教育・文化政策においても全体的に達成率は高く、「2-1学校教育の充実」の中学生の家庭での学習習慣や自己有用感、学習への関心度が基準値から大幅に向上するなど、学校教育の取組が順調に進んでいます。

今後は、「2-3スポーツの振興」において、取組の進捗を把握する方法を工夫するなどし、スポーツ振興の取組を進めていくことが必要です。

○令和3年度の目標達成率と前期基本計画目標進捗率

政策	項目	指標名	基準値	前期計画 目標値	R3年度 実績	R3年度 達成率	前期計画 進捗率	
つながる1 子育て支援 計画 P54～P60	1-1 子育て支援 の充実	病児・病後児保育事業の実施設数	3か所	3か所	3か所	100.0%	100.0%	
		乳幼児と中高生のふれあい体験学習受入れ可能施設数	10か所	10か所	0か所	0.0%	0.0%	
		放課後子ども教室利用延べ人数【総合戦略】	14,653人	14,700人	12,139人	83.1%	82.6%	
		放課後児童クラブ設置数【総合戦略】	5か所	6か所	5か所	100.0%	83.3%	
	1-2 すべての子育て世帯を地域で支える環境の整備	子育て支援に関するパンフレットの配布回数	126回	168回	127回	105.8%	75.6%	
		2か月児童訪問実施率（乳児家庭全戸訪問事業）	91%	100%	95.4%	103.7%	95.4%	
		養育支援等に携わる職員数	11人	15人	9人	81.8%	60.0%	
つながる2 教育・文化 計画 P61～P71	2-1 学校教育の充実	家庭での学習習慣【総合戦略】	小学生	66%	70%	65.9%	98.4%	94.1%
			中学生	30%	40%	54.2%	169.4%	135.5%
		中学生の自己有用感【総合戦略】	62%	70%	70.0%	109.4%	100.0%	
		中学生の学習への関心度【総合戦略】	67%	75%	79.7%	115.5%	106.3%	
	2-2 生涯学習の振興	公民館講座受講者数	33,976人	累計 170,000人	22,692人	103.1%	13.3%	
		小・中学校図書館の1人当たり貸出図書数	16冊	20冊	23冊	135.3%	115.0%	
		町立上市図書館・絵本室の年間図書貸出冊数	84,606冊	累計 425,000冊以上	73,036冊	85.9%	17.2%	

政策	項目	指標名	基準値	前期計画 目標値	R3年度 実績	R3年度 達成率	前期計画 進捗率
つながる2 教育・文化 計画 P61～P71	2-3 スポーツの 振興	成人の週1回以上スポーツ実施率	69.6%	70%	—	—	—
		eスポーツ講座体験者数(公共施設等)	—	累計 500人	110人	110.0%	22.0%
	2-4 地域文化の 振興	小・中学生の地域への関心度	40%	45%	45.1%	110.0%	100.2%
	2-5 多様性を尊重した社会づくりの推進	審議会の女性の選任率	23%	30%以上	23.7%	98.8%	79.0%

基本目標2 にぎわう上市 ～変化と継承へのチャレンジで“にぎわう”産業・基盤～

産業政策において、「農林業の振興」の分野での取組が進んでおり、「50未満の新規就農者数」の実績が目標を大幅に上回り、6次産業化や農作物の販路拡大に取り組む事業者、スマート農業に取り組む農業の担い手も着実に増加しています。

基盤整備政策では、「2-1 移住・定住支援の強化」の項目で「移住施策を活用した町外からの移住件数」や「若年世帯定住促進事業補助金申請者数」が増加しており移住促進の取組の効果が現れ始めています。また、「2-4 環境の保全」の項目で家庭ごみの排出量削減や温室効果ガス削減の取組が順調に進んでいます。

今後は、ウィズコロナ・アフターコロナに対応した商業・観光業の振興と公共交通の利用促進を進めていくことが重要です。

○令和3年度の目標達成率と前期基本計画目標進捗率

政策	項目	指標名	基準値	前期計画 目標値	R3年度 実績	R3年度 達成率	前期計画 進捗率
にぎわう1 産業 計画 P72～P80	1-1 農林業の 振興	50歳未満の新規就農者数【総合戦略】	1人	累計 5人	6人	600.0%	120.0%
		6次産業化を行っている事業者数	0社	累計 2社	2社	100.0%	100.0%
		農産物の販路拡大に取り組む事業者数	0社	累計 2社	1社	100.0%	50.0%
		スマート農業に取り組む農業の担い手者数	1経営体	累計 5経営体	2経営体	200.0%	40.0%
		学校給食での地元食材利用率【総合戦略】	15.2%	18.0%	16.3%	101.9%	90.6%
		間伐の実施面積	累計 315ha	累計 345ha	27ha	39.1%	7.8%

政策	項目	指標名	基準値	前期計画 目標値	R3年度 実績	R3年度 達成率	前期計画 進捗率	
にぎわう1 産業 計画 P72～P80	鳥獣害による被害 の軽減(イノシシ)	被害 面積	累計 4.9ha	累計 3.43ha	3.50ha	98.0%	98.0%	
		被害 量	26.4 t	18.5 t	19.5 t	94.9%	94.9%	
		被害 金額	519.7 万円	363.8 万円	417.9 万円	87.1%	87.1%	
	1-2 商工業の振 興	事業承継支援の件数		1件	累計 10件	0件	0.0%	0.0%
		誘致企業数		1件	累計5件	1件	100.0%	20.0%
		創業件数【総合戦略】		累計 30件	累計 35件	1件	14.3%	2.9%
	1-3 観光・交流 の拡充	年間観光入込客数		583,277 人	10%増	416,971 人	70.1%	64.9%
		町内ガイドツアーの参加者数		1,568人	10%増	558人	34.9%	32.3%
	にぎわう2 基盤整備 計画 P81～P93	2-1 移住・定住 支援の強化	移住施策を活用した町外からの 移住件数		累計 19件	累計 30件	8件	133.3%
若年世帯定住促進事業補助 金申請者数			23人	累計 125人	31人	124.0%	24.8%	
結婚相談所での成婚数			累計 37組	累計 40組	5組	62.5%	12.5%	
婚活イベントマッチング数			累計 63組	累計 65組	2組	33.3%	3.1%	
2-2 生活環境の 充実		空家バンク登録件数		5件	累計 30件	5件	83.3%	16.7%
		水道の有収率		82.6%	85.0%	81.6%	98.3%	96.0%
2-3 交通網の整 備・維持・確 保		橋梁維持修繕数		—	累計10橋	1橋	100.0%	10.0%
		町営バス利用者数 【総合戦略】		38,082人	39,000人	36,250人	94.4%	92.9%
		鉄道利用者数		1,373人 /日	1,400人 /日	1,108人 /日	79.1%	79.1%
		富山県・町イベントと公共交通 利用促進の連携件数		3件	累計 25件	3件	60.0%	12.0%
2-4 環境の保全		家庭ごみの年間排出量		5,810 t	5,700 t 以下	5,702 t	101.5%	100.0%
		ごみのリサイクル率		21.4%	23%以上	18.9%	87.1%	82.2%
		温室効果ガスの削減率		1.9%減 (H28比)	4.0%減 (H28比)	12.3%減	530.2%	307.5%

政策	項目	指標名	基準値	前期計画 目標値	R3年度 実績	R3年度 達成率	前期計画 進捗率
にぎわう2 基盤整備 計画 P81～P93	2-5 地域情報 化・情報と 魅力の発信	広報紙(広報上市)を「毎号必ず読む」町民の割合	48.1%	60%	—	—	—
		無線LANアクセスポイントの整備数【総合戦略】	2か所	累計 20か所 以上	2か所	50.0%	10.0%

基本目標3 ささえあう上市 ～守るべきものを守り、みんなで“ささえあう”安全・安心な暮らし～

福祉・健康政策では、かみいち総合病院の医業収支比率が大幅に改善し、経営安定化の取組が進んでいます。また、生活安全の分野では防犯灯のLED化が進んでおり、地域の安心安全の確保が図られています。

行財政運営の項目では、「3-1協働のまちづくりの推進」と「3-2行財政運営の推進」の指標の全てが数値目標を達成しており、町の事業に町民、団体、事業者等の意見・要望を反映しながら健全な行財政運営が図られています。

今後は、コロナ禍で引きこもりや孤独が懸念される高齢者の地域での集いの場を増やすとともに、特定健診や大腸がん検診の受診率を上げるなど、地域福祉や健康づくりの推進が重要です。また、自主防災組織による防災訓練の実施や消防団員の確保に努め、消防・防災体制の強化を積極的に進めていくことが必要です。

○令和3年度の目標達成率と前期基本計画目標進捗率

政策	項目	指標名	基準値	前期計画 目標値	R3年度 実績	R3年度 達成率	前期計画 進捗率
ささえあう1 福祉・健康 計画 P94～P100	1-1 地域福祉の 推進	地域での集いの場の開催回数	累計 1,198回	累計 1,200回	211回	87.9%	17.6%
		要介護認定率	16.1%	17%	17.5%	97.1%	97.1%
		福祉施設等から一般就労への 移行者数	累計 3人	累計 4人	0人	0.0%	0.0%
	1-2 健康づくり の推進	特定健診受診率【総合戦略】	39.9%	42%	32.2%	79.9%	76.7%
		大腸がん検診受診率 【総合戦略】	24.2%	25%	23.4%	96.3%	93.6%
	1-3 地域医療の 推進	かみいち総合病院の医業収支 比率【総合戦略】	82.4%	91.3%	94.6%	106.9%	103.6%
がんばるかみいち総合病院応 援寄附件数【総合戦略】		84件	累計 420件	16件	19.0%	3.8%	
ささえあう2 生活安全 計画 P101～P104	2-1 消防・防災 体制の強化	防災訓練を実施した自主防災 組織の割合	48.5%	55%以上	16.8%	33.7%	30.5%
		消防団員数	239人	255人	238人	97.5%	93.3%

政策	項目	指標名	基準値	前期計画 目標値	R3年度 実績	R3年度 達成率	前期計画 進捗率
ささえあう2 生活安全 計画 P101～P104	2-2 防犯・再犯 防止・交通 安全対策の 強化	防犯灯のLED化率	60.7%	70%	75.4%	111.5%	107.7%
		交通事故件数【総合戦略】	累計 155件	累計 100件	49件	40.8%	40.8%
ささえあう3 行財政運営 計画 P105～P109	3-1 協働のまち づくりの推 進	町民、団体、事業者等の意見・ 要望を反映した事業数	—	累計 5事業	5事業	500.0%	100.0%
		まちづくりをテーマにした公募 提案事業の実施数	5事業	累計 10事業	2事業	100.0%	20.0%
	3-2 行財政運営 の推進	実質公債費比率	15.6%	15.6% 以下	15.3%	102.0%	102.0%
		将来負担比率	110.4%	100.0% 以下	93.0%	107.5%	107.5%
	ふるさと納税で寄附を行った件 数	91件	累計 500件	273件	273.0%	54.6%	
	地方税の収納率(滞納繰越分 を含む)	96.11%	96.35%	96.47%	100.3%	100.1%	

(2) 総括

総括として、下記のとおり令和3年度の数値目標達成率を基に進捗を評価すると、つながる上市(子育て・教育)は「目標達成」「順調」「概ね順調」を足した割合が88.9%となっており、計画1年目が順調なスタートとなっています。

にぎわう上市(産業・基盤)とささえあう上市(安全・安心な暮らし)では、「努力を要する」が2割以上あるため、事業の改善や見直しを行いつつ更なる取組の推進が必要です。

○政策ごとの数値目標の進捗状況

進捗評価 (年度目標達成率)	つながる上市 ～子育て・教育～ (18指標)	にぎわう上市 ～産業・基盤～ (29指標)	ささえあう上市 ～安全・安心な暮らし～ (17指標)
目標達成 (100%以上)	11指標(61.1%)	11指標(37.9%)	8指標(47.1%)
順調 (80%以上100未満)	5指標(27.8%)	7指標(24.1%)	4指標(23.5%)
概ね順調 (60%以上80%未満)	—	4指標(13.8%)	1指標(5.9%)
努力を要する (60%未満)	1指標(5.6%)	6指標(20.7%)	4指標(23.5%)
測定不能	1指標(5.6%)	1指標(3.4%)	—

2 上市町まち・ひと・しごと創生総合戦略の進捗状況について

第2期上市町まち・ひと・しごと創生総合戦略 体系図



(1) 数値目標及び重要業績評価指標（KPI）の達成状況

基本目標1 つながる上市 ～幸せでわくわくのミライへ“つながる”子育て・教育～

数値目標である合計特殊出生率が大幅に下落しました。

「ウ 地域の一員として活躍できる子どもたちを育むためのインクルーシブ教育の推進」のKPIは目標達成率が高く、学校教育の取組が着実に推進され、教育環境の充実が進んでいます。

今後に向けては、「ア結婚の希望を叶え安心して妊娠・出産・子育てできる環境づくり」に関して、交際相手との出会いの場や結婚の機運を醸成する機会を更に増やし、結婚相談所登録者への結婚までのサポートを根気強く実施していくことが重要です。

○令和3年度の数値目標達成率と基本目標の進捗率

指標名	基準値 (令和元年)	目標値 (令和7年)	令和3年度 実績	令和3年度 達成率	基本目標 進捗率
合計特殊出生率	1.41	1.55	0.99	68.8%	63.9%

○令和3年度の重要業績評価指標（KPI）目標達成率と進捗率

重点施策	KPI		基準値	目標値	R3年度 実績	R3年度 達成率	KPI 進捗率
ア 結婚の希望を叶え安心して妊娠・出産・子育てできる環境づくり 計画 P21	上市町結婚相談所に登録し成婚した町民の人数		2人	累計 15人	0人	0.0%	0.0%
	出生数		101人	110人	60人	58.8%	54.5%
	新築住宅着工棟数		累計 293件	累計 300件	47件	78.3%	15.7%
イ 地域全体で子どもを守り育てる環境づくり 計画 P21	放課後子ども教室利用人数		14,653人	14,700人	12,139人	83.1%	82.6%
	放課後児童クラブ設置数		5か所	6か所	5か所	100.0%	83.3%
ウ 地域の一員として活躍できる子どもたちを育むためのインクルーシブ教育の推進 計画 P22	家庭での学習習慣	小学生	66%	70%	65.9%	98.4%	94.1%
		中学生	30%	40%	54.2%	169.4%	135.5%
	中学生の自己有用感		62%	70%	70.0%	109.4%	100.0%
	中学生の学習への関心度		67%	75%	79.7%	115.5%	106.3%
エ 郷土への誇りと愛着を育てアイデンティティを醸成する教育の推進 計画 P22	ふるさと町民学園の年間延べ参加者数		4,148人	4,200人	1,339人	39.4%	31.9%

基本目標2 にぎわう上市 ～変化と継承へのチャレンジで“にぎわう”産業・基盤

数値目標の人口社会増減は△152人で、年度目標（△124人）を達成できませんでした。

「ウ 担い手育成により地域産業をミライへ継承するチャレンジ」のKPIにおいて「50歳未満の新規就農者数」の実績が目標を大きく上回っており、「エ 都市からのひと・もの・しごとの流れを生む魅力ある基盤づくりのチャレンジ」ではサテライトオフィスを1件誘致するなど、地域の雇用を生み出す取組が進んでいます。

今後に向けては、無線LANアクセスポイントの整備や創業支援、空き家の利活用によって町外からのひと・もの・しごとの流れを加速させることが重要です。

○令和3年度の数値目標達成率と基本目標の進捗率

指標名	基準値 (令和元年)	目標値 (令和7年)	令和3年度 実績	令和3年度 達成率	基本目標 進捗率
人口の社会増減	△155人	±0人	△152人	81.6%	1.9%

○令和3年度の重要業績評価指標（KPI）目標達成率と進捗率

重点施策	KPI	基準値	目標値	R3年度 実績	R3年度 達成率	KPI 進捗率	
ア デジタル技術の活用により 新事業を創出するチャレン ジ 計画 P25	IT教室等開催数	—	累計 25回	26回	520.0%	104.0%	
	デジタルワーク雇用創出数	—	累計 10件	1件	50.0%	10.0%	
イ 地域資源を活用した観光・ 交流の促進と新たな上市 ブランドの開発・販路拡大 へのチャレンジ 計画 P25	フォトロゲイニング大会への 富山県外在住者参加者数	67人	75人	未実施	0.0%	0.0%	
	上市ブランド商品開発数	—	累計 5件	2件	200.0%	40.0%	
	戦略作物作付面 積	ねぎ	512.4a	530.0a	330.3a	64.1%	62.3%
		さといも	1,126.1a	1,210.0a	1,211.0a	105.9%	100.1%
	戦略作物出荷数	ねぎ	35.0t	118.3t	22.0t	62.9%	18.6%
		さといも	50.0t	108.9t	56.5t	94.2%	51.9%
ウ 担い手育成により地域産 業をミライへ継承するチャ レンジ 計画 P26	地域おこし協力隊派遣者数	累計 2人	累計 4人	1人	50.0%	25.0%	
	50歳未満の新規就農者数	1人	累計 5人	6人	600.0%	120.0%	
	学校給食での地元食材利用 率	15.2%	18%	16.3%	101.9%	90.6%	
	創業件数	累計 30件	累計 35件	1件	14.3%	2.9%	

重点施策	KPI	基準値	目標値	R3年度実績	R3年度達成率	KPI進捗率
エ 都市からのひと・もの・しごと の流れを生む魅力ある 基盤づくりのチャレンジ 計画 P27	無線LANアクセスポイントの整備数	2か所	累計 20か所以上	2か所	50.0%	10.0%
	サテライトオフィス誘致数	1件	累計 2件	1件	100.0%	50.0%
	空き家の利活用数	累計 9件	累計 15件	2件	66.7%	13.3%
	企業立地数	累計 6件	累計 7件	1件	33.3%	14.3%
	町営バス利用者数	38,082人	39,000人	36,250人	94.4%	92.9%

基本目標3 ささえあう上市 ～守るべきものを守り、みんなで“ささえあう”安全・安心な暮らし～

数値目標の平均自立期間では、年度目標を男性は達成しましたが、女性は達成できませんでした。

「イ 自助・共助・公助の連携と健康づくりでいきいきとした生活を守る」の「肺がん検診受診率」と「ウ かみいち総合病院を応援し地域の医療体制のミライを守る」の「かみいち総合病院の医業収支比率」でKPIの目標を達成したものの、その他のKPIでは目標を達成できていません。

今後の方向性としては、コロナ禍の状況を見つつ、感染対策をしっかりと講じながら防災訓練の参加率や特定健診、がん検診の受診率を上げる取組が重要です。

○令和3年度の数値目標達成率と基本目標の進捗率

指標名	基準値 (令和元年)	目標値 (令和7年)	令和3年度 実績	令和3年度 達成率	基本目標 進捗率
平均自立期間	男性 77.1歳	79歳	77.6歳	100.1%	98.2%
	女性 83.1歳	85歳	82.8歳	99.2%	97.4%

○令和3年度の重要業績評価指標（KPI）目標達成率と進捗率

重点施策	KPI	基準値	目標値	R3年度 実績	R3年度 達成率	KPI 進捗率	
ア 防災・減災と交通安全の確保等による安全・安心な暮らしを守る 計画 P29	防災訓練への参加者数	907人	1,000人	374人	40.4%	37.4%	
	交通事故件数	累計 155件	累計 100件	49件	40.8%	40.8%	
イ 自助・共助・公助の連携と健康づくりでいきいきとした生活を守る 計画 P29	特定健診受診率	39.9%	42%	32.2%	79.9%	76.7%	
	がん検診受診率	胃	20.0%	25%	18.9%	90.0%	75.6%
		子宮	34.7%	40%	31.6%	87.8%	79.0%

重点施策	KPI		基準値	目標値	R3年度実績	R3年度達成率	KPI進捗率
イ 自助・共助・公助の連携と健康づくりでいきいきとした生活を守る 計画 P29	がん検診受診率	乳	37.6%	40%	33.0%	86.8%	82.5%
		大腸	24.2%	25%	23.4%	96.3%	93.6%
		肺	38.9%	40%	39.5%	100.8%	98.8%
ウ かみいち総合病院を応援し地域の医療体制のミライを守る 計画 P30	がんばるかみいち総合病院応援寄附件数		84件	累計420件	16件	19.0%	3.8%
	かみいち総合病院の医業収支比率		82.4%	91.3%	94.6%	106.9%	103.6%
エ 地域と密着した活動で上市高校のミライを守る 計画 P31	上市高校のキャリア教育によって町内事業所への理解が深まった生徒の割合	職場見学	94.8%	95%	—	—	—
		職業を知る会	92.5%	95%	—	—	—
	上市高校のキャリア教育を卒業後の進路選択に役立てた生徒の割合		65.2%	80%	—	—	—
	上市高校のキャリア教育によって町内の企業や事業所に就職したいと思った生徒の割合		37.0%	50%	23.0%	57.5%	46.0%

(2) 総括

総括として、下記のとおり令和3年度のKPI目標達成率を基に重点施策の進捗を評価すると、つながる上市（子育て・教育）では「目標達成」「順調」「概ね順調」を足した割合が70%と高くなっていますが、にぎわう上市（産業・基盤）とささえあう上市（安全・安心な暮らし）では、「努力を要する」が高い割合となっています。

まだ計画の1年目であり、指標によっては取組みの効果が数字となって現れるのに時間を要するものがありますが、達成率や進捗評価の低い指標に関しては、担当課・局で早期に改善や見直しを行い、目標達成に向けた取組みを推進することが大切です。

○政策ごとのK P Iの進捗状況

進捗評価 (年度目標達成率)	つながる上市 ～ 子育て・教育 ～ (10 指標)	にぎわう上市 ～ 産業・基盤 ～ (17 指標)	ささえあう上市 ～ 安全・安心な暮らし ～ (14 指標)
目標達成 (100%以上)	4 指標 (40.0%)	5 指標 (29.4%)	2 指標 (14.3%)
順調 (80%以上 100 未満)	2 指標 (20.0%)	2 指標 (11.8%)	4 指標 (28.6%)
概ね順調 (60%以上 80%未満)	1 指標 (10.0%)	3 指標 (17.6%)	1 指標 (7.1%)
努力を要する (60%未満・未実施)	3 指標 (30.0%)	7 指標 (41.2%)	4 指標 (28.6%)
測定不能	—	—	3 指標 (21.4%)

○目標人口の推進状況

指標名	基準値 (令和2年)	目標値 (令和12年)	令和3年度(10/1)		令和4年度(8/1)	
			推計人口	減少率	推計人口	減少率
【令和3～6年度】 R2 国調ベース推計人口	19,351 人	18,700 人	19,022 人	△1.7 %	18,698 人	△3.4 %
【令和7年度】 国勢調査人口						

※ 減少率＝推計人口（各年度）÷基準値（令和2年）