





©2012「おおかみこどもの雨と雪」制作委員会

第 2 編

第 8 次上市町総合計画

基本計画

【重点施策】



©2012 W.C.F.P

第2期上市町まち・ひと・しごと創生総合戦略 おおかみこどもプロジェクト

第8次上市町総合計画において、都市から本町へひと・もの・しごとの流れを呼び込み、地域の活性化を図る地方創生の施策を基本計画の「重点施策」とし、第2期上市町まち・ひと・しごと創生総合戦略に位置づけます。

1 地方創生の方針

上市町出身の細田守監督のアニメーション作品「おおかみこどもの雨と雪」において、都会暮らしをしていた雨と雪の母親である花は、のびのびと子育てができる環境を求め、上市町がモデルとなっている地方の町に移り住みます。移住先の町から広々とした空き家を紹介してもらい地方での生活を始めた花は、地域の人に農業を教えてもらい、学芸員の仕事に就くなど、徐々に生活環境を充実させていきます。そして、雨と雪は、自然とのふれあいや人々との交流を通じて学びを深め、楽しいこと、つらいこと、様々な経験を積んでいくなかで、将来自分がどうなりたいのかを見つけ、やがてそれぞれの道を進んでいきます。

第2期上市町まち・ひと・しごと創生総合戦略では、この「おおかみこどもの雨と雪」で描かれた生活シーンを本町の目指すべき地方創生のイメージに位置づけ、以下の3点を地方創生の方針とし、「おおかみこどもプロジェクト」として戦略を推進します。

(1) 子育て支援の充実と地域で活躍する人を育む（基本目標1 つながる上市）

のびのびと子どもが育ち、これからの社会でその持てる力を発揮して活躍することができるよう、結婚・妊娠・出産・母子保健・保育サービス等の子育て環境の充実を図るとともに、自然豊かな地域からの学びやICTを活用した学びなどを取り入れた特色ある教育によって、これからの社会に必要とされる人間力と社会性を培い、地域の将来を担うことのできる子どもたちを育みます。

(2) 移住者を受け入れることができる雇用と住まい（基本目標2 にぎわう上市）

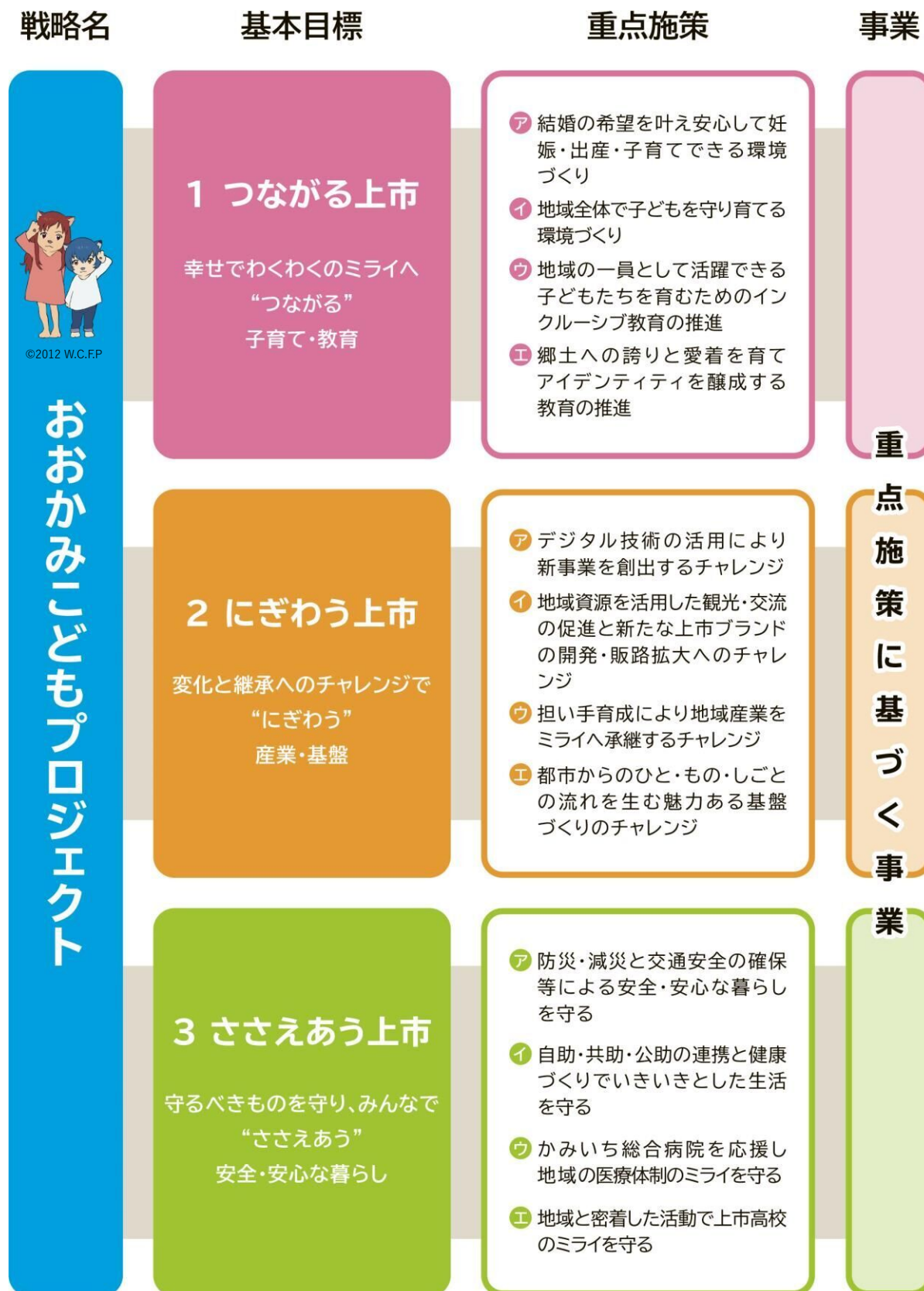
上市町に「住みたい」「やりたい仕事がある」と思える魅力を発信し、剱岳や緑豊かな自然を活かして、交流人口・関係人口の増加策を進めるほか、産業の活性化、住まいと仕事の提供体制及びまちの基盤の充実に取り組みます。

(3) ぬくもり溢れる交流とささえあいで幸せを感じる暮らし（基本目標3 ささえあう上市）

地域に欠かせない資源を守ること、安全・安心な生活環境を保障し、住み慣れた地域でのつながりを大切にした、温かな交流とささえあいの活動の充実などの幸福度向上につながる事業に取り組みます。

2 戦略の体系

第2期上市町まち・ひと・しごと創生総合戦略 体系図



3 具体的な施策

1

つながる上市

幸せでわくわくの
ミライへ“つながる”
子育て・教育



©2012「おおかみこどもの雨と雪」制作委員会



数値目標

合計特殊出生率 1.41（令和元年）▶▶▶ 1.55（令和7年）

基本的方向

人口減少や少子化、核家族化といった状況が見られるなか、子育て家庭の不安や負担感を軽減する取組を充実させ、希望通りの結婚ができ、妊娠・出産・子育てと切れ目なく支援するほか、学校、各種団体とも連携しながら教育環境の充実を図るなど、ミライへつながる人づくりを推進します。



こどもの城・城まつり

重点施策

ア 結婚の希望を叶え安心して妊娠・出産・子育てできる環境づくり

結婚を希望する男女の出会いの機会・場を提供し、結婚に関する相談体制の充実を図るとともに、子育て世帯を応援する住宅や経済面での支援、安心できる妊娠・出産や産前・産後のケア、子どもの心身の成長への支援など、ライフステージに応じたきめ細やかな支援策を推進します。

重要業績評価指標（KPI）

KPI	基準値	目標値
上市町結婚相談所に登録し 成婚した町民の人数	2人	15人 (R3～R7)
出生数	101人	110人
新築住宅着工棟数	293件 (H27～R元)	300件 (R3～R7)

具体的な事業

- 結婚相談所の設置
- 婚活イベントの開催
- 病児病後児保育の充実
- 周産期等支援（産後ケア事業の拡充）
- 不妊不育症治療支援
- 子育て支援センター
- 子育て世代包括支援センターの設置（R5事業完了）
- 子育て世帯への経済的支援
- 若年世帯の住宅取得支援
- 三世代同居の支援
- 民間保育所施設整備の支援
- 住宅リフォームの支援

イ 地域全体で子どもを守り育てる環境づくり

上市町の子どもをみんなで育てる機運を高め、地域子育て支援拠点への支援をはじめ、読書活動の充実、放課後の居場所づくりとして放課後児童クラブ等の多様な支援策を充実させていきます。

重要業績評価指標（KPI）

KPI	基準値	目標値
放課後子ども教室利用人数	14,653人	14,700人
放課後児童クラブ設置数	5か所	6か所

具体的な事業

- 放課後児童対策（放課後児童クラブ）
- 子ども家庭総合支援拠点整備（R5事業完了）
- 放課後子ども教室の推進
- ブックスタート
- 地域子育て支援拠点への支援
- こども家庭センターの設置（R6追加）

ウ 地域の一員として活躍できる子どもたちを育むためのインクルーシブ教育¹の推進

個々の発達の度合いに応じた学びを進め、基礎的な学力の定着を図るとともに、ＩＣＴを有効に活用することで、自ら考え学ぶ力を培い、地域の中で活躍できるしなやかで伸びしろのある子どもたちを育む教育を推進します。

重要業績評価指標（ＫＰＩ）

ＫＰＩ	基準値	目標値
家庭での学習習慣	小学生 66% 中学生 30%	小学生 70% 中学生 40%
中学生の自己有用感 ²	62%	70%
中学生の学習への関心度	67%	75%

具体的な事業

- 学習支援ソフトの導入や小規模特認校での遠隔授業の推進など、教育へのＩＣＴ活用
- 発達相談・支援の充実
- 上市中学校課外活動応援プロジェクト（Ｒ６追加）



プログラミング学習



夢の教室

¹ 子ども一人ひとりのニーズに合わせた支援・教育

² 誰かの役に立ったり、誰かから必要とされている満足感

エ 郷土への誇りと愛着を育てアイデンティティを醸成する教育の推進

本町が持つ豊かな自然や歴史・文化を学び、郷土への誇りと愛着を育て、自己の確立を図るとともに、国際社会の中で自らを表現し、コミュニケーションがとれる子どもを育てる教育を推進します。

重要業績評価指標（KPI）

KPI	基準値	目標値
ふるさと町民学園の年間 延べ参加者数	4,148 人	700 人（R5～改定） 4,200 人（R3・4 年度）

（講座内容・実施方法の変更による）

具体的な事業

- ふるさと学習の実施
- 学校給食「かみいちの日」の実施
- 外国語指導助手の配置
- ふるさと町民学園講座の実施



新米給食



町民ふるさと学園

2

にぎわう上市

変化と継承への
チャレンジで“にぎわう”
産業・基盤



©2012「おおかみこどもの雨と雪」制作委員会



数値目標

人口の社会増減 $\Delta 155$ 人（令和元年）▶▶▶ ± 0 人（令和7年）

基本的方向

大都市圏への若い世代の流出に歯止めをかけるために、デジタル技術の活用による雇用の創出や地域活性化を図るとともに、ひと・もの・しごとの流れを生むための基盤を整えて、上市町の特長を最大限に活かし、特産品開発や農業の担い手育成、移住・定住の促進を図るなど、にぎわうまちづくりに向けた取組にチャレンジします。



上市スマートインターチェンジ

重点施策

ア デジタル技術の活用により新事業を創出するチャレンジ

一人ひとりが一層能力を発揮して活躍できる環境づくりに向けて、デジタル技術を学ぶ場を充実させ、学んだ技術を活かせる雇用や地域活性化の場を拡大するなど、デジタル技術の活用による新事業の創出を図ります。

重要業績評価指標（K P I）

K P I	基準値	目標値
I T 教室等開催数	－	25 回 (R 3 ～ 7)
デジタルワーク ³ 雇用創出数	－	10 件 (R 3 ～ 7)

具体的な事業

- デジタルワークの人材育成
- I C T 技術による地域活性化
- e スポーツの振興
- 地域と暮らしへのデジタル実装事業（R 6 追加）

イ 地域資源を活用した観光・交流の促進と新たな上市ブランドの開発・販路拡大へのチャレンジ

上市町が持つ豊富な地域資源の磨き上げを進めることでその魅力を高め、グリーンツーリズム・エコツーリズムによる交流人口の拡大、特産物の生産性向上と高品質・高付加価値化による競争力の向上、上市ブランドの開発・販路拡大に取り組めます。

重要業績評価指標（K P I）

K P I	基準値	目標値
フォトロゲイニング大会への富山県外在住者参加者数	67 人	75 人
上市ブランド商品開発数	－	5 件 (R 3 ～ R 7)
戦略作物作付面積	ねぎ 512.4 a さといも 1,126.1 a	ねぎ 530.0 a さといも 1,210.0 a
戦略作物出荷数	ねぎ 35.0 t さといも 50.0 t	ねぎ 118.3 t さといも 108.9 t

³ コンピュータやスマートフォン等のデジタル機器を用いて、インターネット、プログラミング、データを活用して仕事をする事。

具体的な事業

- 上市ブランド商品の開発、販路の拡大
- エコツーリズムの推進
- 森林セラピー基地の活用
- 農産特産物の出荷奨励
- グリーンツーリズム
- フォトログейニング大会の開催
- 産地づくりの推進
- 畜産農家への機械購入費助成

ウ 担い手育成により地域産業をミライへ継承するチャレンジ

地方創生や農業の次代の担い手を育成するため、地域おこし協力隊を活用し、生活支援や人的ネットワークの構築などのサポートを行うとともに町内起業を支援し、地域産業の継承と拡大を推進します。

重要業績評価指標（KPI）

KPI	基準値	目標値
地域おこし協力隊派遣者数	2人 (H28～R2)	4人 (R3～R7)
50歳未満の新規就農者数	1人	5人 (R3～R7)
学校給食での地元食材利用率	15.2%	18%
創業件数	30件 (H27～R元)	35件 (R3～R7)

具体的な事業

- 地域おこし協力隊の派遣
- 農業の新規担い手育成
- 起業支援



創業支援チャレンジショップ事業



フォトログейニング

エ 都市からのひと・もの・しごとの流れを生む魅力ある基盤づくりの チャレンジ

上市スマートインターチェンジの整備を、ひと・もの・しごとの流れを活性化する好機ととらえ、関係する事業者・団体と連携しながら、情報基盤の整備、移住・定住の支援と住宅の確保、企業立地や公共交通機関の利用促進を図ります。

重要業績評価指標（K P I）

K P I	基準値	目標値
無線LANアクセスポイントの整備数	2 か所	20 か所以上 (R3～R7)
サテライトオフィス誘致数	1 件 (R2)	2 件 (R3～R7)
空き家の利活用数	9 件 (H27～R 元)	15 件 (R3～R7)
企業立地数	6 件 (R27～R 元)	7 件 (R3～R7)
町営バス利用者数	38,082 人	39,000 人

具体的な事業

- 通信幹線の整備（R5事業完了）
- 無線LANアクセスポイントの整備
- 移動通信用鉄塔施設の整備推進（R5事業完了）
- サテライトオフィスの誘致
- 空き家の利活用推進
- 移住・定住の情報発信
- 移住・定住の支援
- 企業立地の奨励
- 民間住宅団地の造成誘致
- 公共交通機関の利用促進
- 町営バスの運行
- 奨学金の返済支援（R4追加）
- 地域課題解決型ビジネス創出伴走事業（R5追加）
- 人口減少対策プロジェクト（R6追加）



サテライトオフィスでのバーチャル技術体験



かぼちゃ電車と剱岳

3

ささえあう上市

守るべきものを守り、
みんなで“ささえあう”
安全・安心な暮らし



©2012「おおかみこどもの雨と雪」制作委員会



数値目標

平均自立期間⁴ 男性 77.1 歳 女性 83.1 歳（令和元年）
▶▶▶ 男性 79 歳 女性 85 歳 （令和 7 年）

基本的方向

町民一人ひとりが心豊かで充実した生活を実現できるよう、災害の不安を軽減する取組や、地域福祉の推進と健康づくり活動の支援、地域に欠かせない生活インフラの維持として、かみいち総合病院や上市高校に重点を置いた取組など、ささえあいで安全・安心な暮らしの環境づくりを推進します。



介護予防事業

⁴ 国民健康保険中央会が国保データベース（KDB）システムにより算出した「平均自立期間」（「日常生活動作が自立している期間の平均」を指標とした健康寿命）を参考に、町独自に算出しているもの。

重点施策

ア 防災・減災と交通安全の確保等による安全・安心な暮らしを守る

地域ぐるみの防災・減災の取組として、自主防災組織の活動を支援し、災害時用の備蓄を進めるとともに、気象災害のリスクを低減するためのカーボンニュートラル、脱炭素社会の実現に向けた取組みを推進します。また、防犯や交通事故といったリスクに対し、設備の設置、啓発活動、教育の機会の創出などの対策を行い、安全・安心な暮らしを守ります。

重要業績評価指標（KPI）

KPI	基準値	目標値
防災訓練への参加者数	907 人	1,000 人
交通事故件数	155 件 (H27～R 元)	100 件 (R3～R7)

具体的な事業

- 自主防災組織への支援
- 防災訓練の実施
- 災害時用の備蓄品整備
- 避難施設災害時電源設備の整備
- 防犯灯の設置助成
- 交通安全教室の開催支援
- 交通指導員等への活動助成
- 防犯・交通安全の啓発
- カーボンニュートラルの推進（R4 追加）
- おおかみこどもの森づくりプロジェクト（R4 追加）

イ 自助・共助・公助の連携と健康づくりでいきいきとした生活を守る

健康寿命の延伸に向けて、がん対策や心の健康、感染症予防等、土台となる心身の健康づくり活動の促進を図ります。また、在宅医療と介護との連携を進めるなど、必要な時に安心して医療や介護を受けることができるような環境づくりを進めていきます。

重要業績評価指標（KPI）

KPI	基準値	目標値
特定健診受診率	39.9%	42%
がん検診受診率	胃がん 20.0% 子宮がん 34.7% 乳がん 37.6% 大腸がん 24.2% 肺がん 38.9%	胃がん 25% 子宮がん 40% 乳がん 40% 大腸がん 25% 肺がん 40%

具体的な事業

- 高齢者福祉サービスの充実
- 障害者自立支援
- 在宅医療と介護の連携
- 特定健診、特定保健指導
- 健康づくりの推進
- がん対策（検診・普及啓発）
- 感染症の予防
- 健康増進（健康教育、相談・訪問指導・健診等）
- 自殺対策

ウ かみいち総合病院を応援し地域の医療体制のミライを守る

【がんばるかみいち総合病院応援プロジェクト】

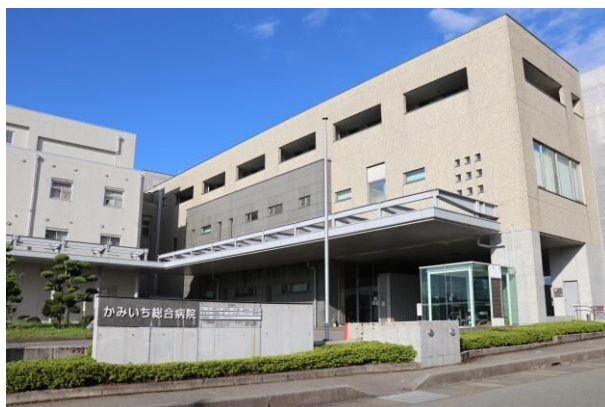
本町と周辺町村の医療拠点であるかみいち総合病院を守るため、病院ボランティア等での町民の参加や医療従事者への応援、医療環境の充実などの取組を地域ぐるみで進めていきます。

重要業績評価指標（KPI）

KPI	基準値	目標値
がんばるかみいち総合病院 応援寄附件数	84 件 (R2)	420 件 (R3～R7)
かみいち総合病院の医業収 支比率	82.4%	91.3%

具体的な事業

- がんばるかみいち総合病院応援寄附金の啓発
- 医療従事者の研修助成
- コミュニティ・メディカルデザイナー⁵養成講座の開催（R4 事業完了）
- 医療器械購入支援



かみいち総合病院



コミュニティ・メディカルデザイナー 養成講座

⁵ 地域医療の体制づくり・まちづくりの方法等を学び、地域の医療・福祉・保健・介護を通して地域の生活の基盤を支える人材や地域の課題を解決する人材。

エ 地域と密着した活動で上市高校のミライを守る

【上市高校地域密着型活動推進プロジェクト】

高校は、地域の学びの場だけでなく、地方創生の場でもあります。この認識のもと、行政、まちづくり団体、事業所が連携し、町内事業所での職場体験やＩｏＴ等未来技術にふれる機会、まちづくりを考える機会の創出など、上市高校と地域社会が密着した活動を推進します。

重要業績評価指標（ＫＰＩ）

ＫＰＩ	基準値	目標値
上市高校キャリア教育によって町内事業所への理解が深まった生徒の割合	<div>職場見学 94.8%</div> <div>職業を知る会 92.5%</div>	<div>職場見学 95%</div> <div>職業を知る会 95%</div>
上市高校キャリア教育を卒業後の進路選択に役立てた生徒の割合	65.2%	80%
上市高校のキャリア教育によって町内の企業や事業所に就職したいと思った生徒の割合	37.0%	50%

具体的な事業

- 町内事業所での職場体験
- 町内事業所説明会開催
- ＩｏＴ基礎知識ワークショップ開催（R6 事業完了）



上市高校生の職場見学会